



Navs omverdensanalyse 2025–2035

Samfunnstrender til 2035 og
konsekvenser for Nav



Innhold

<u>Innledning og sammendrag</u>	01
<u>Framtidshistorier</u>	02
<u>Nav-ansattes perspektiver</u>	03
<u>Demografi</u>	04
<u>Arbeidsmarked</u>	05
<u>Brukerforventinger</u>	06
<u>Digital teknologi</u>	07
<u>Økonomiske levekår</u>	08
<u>Helse</u>	09
<u>Politiske trender</u>	10
<u>Kompetansebehov i Nav</u>	11
<u>Hovedfunn og avslutning</u>	12

Sammendrag



Hvorfor trenger Nav en omverdensanalyse?

#1

Grunnlag for treffsikre strategier og prioriteringer

#2

Refleksjon og diskusjon om hvordan samfunns-trendene treffer

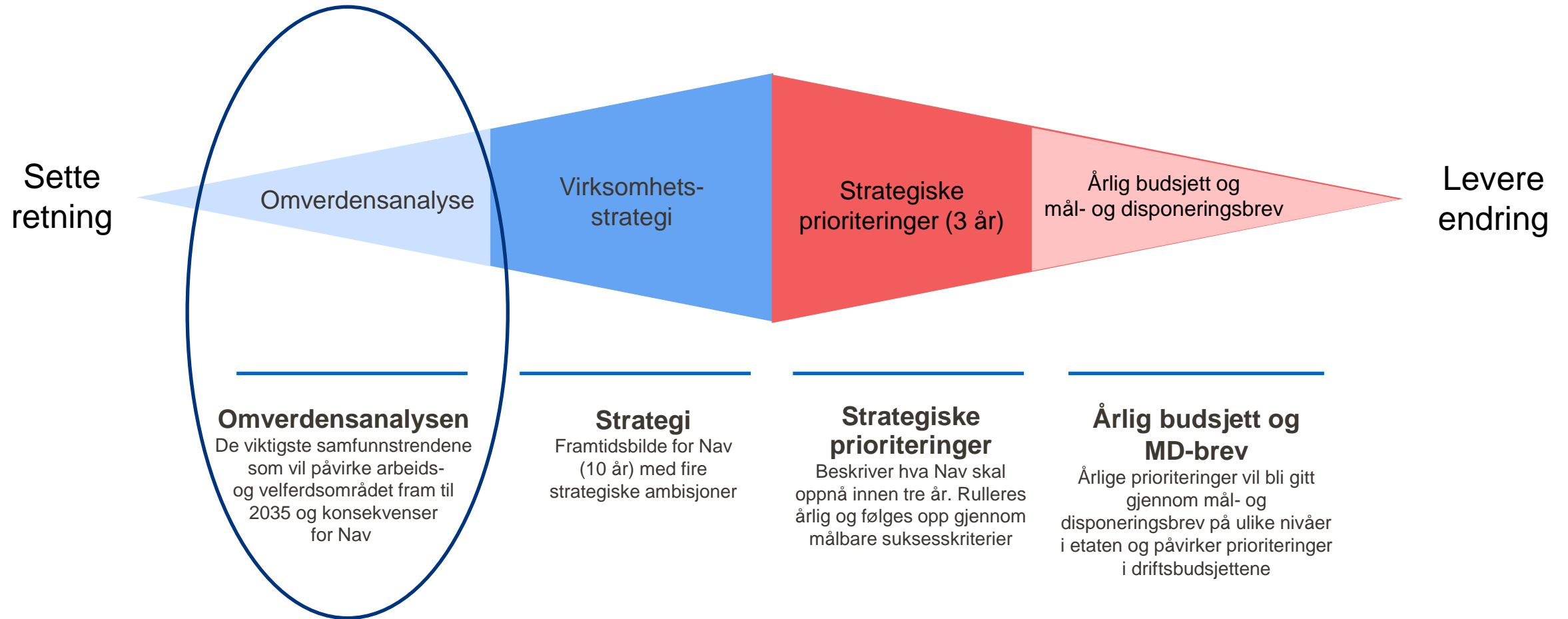


Samfunnet endrer seg raskt og uforutsigbart. Analysen vurderer hvilke trender som er viktigst for Nav og hvilke som er mest usikre



Ansatte i Nav er hovedmålgruppe, men vi ønsker også å nå beslutningstakere og samarbeidspartnere

Fra framtidsvisjon til å levere endring



Viktigste endringer fra forrige omverdensanalyse

- Økt **global usikkerhet**
 - Mer spent sikkerhetssituasjon og uro i verdenshandelen
 - Demokratier under press, også i Norge endres holdninger og verdier
- **Kunstig intelligens** modnes som teknologi
 - Tydeligere på aktuelle bruksområder på arbeidsmarkedet og for Nav, og på nye trusler
- **Tydeligere gap** mellom brukernes forventninger om fysiske og digitale møter og tjenester
- Mer **utsatte brukergrupper** og stram kommuneøkonomi øker presset på de sosiale tjenestene



Foto: Microsoft stockbilder

Nye verktøy og framstillingsformer

- Nytt interaktivt **demografiverktøy** gir bedre innsikt i den lokale befolkningsutviklingen
- Seks **framtidshistorier** som belyser positive og negative utfall for usikkerhet om utenforskap, brukerforventninger og teknologi
- **Scenarier** for hvordan den økonomiske utviklingen og utfallet av handelskrigen kan påvirke sosiale tjenester og arbeidsmarkedet
- Navs ansatte er spurt **både** om hvilke trender som kan bli de viktigste **og** hvilke som er mest usikre mot 2035



Foto: Microsoft stockbilder

Samfunnstrender og Nav mot 2035

- Mangel på arbeidskraft, sterk vekst for hjelpemidler og pensjon
- Økte krav til effektivisering og treffsikre tjenester
- Politikk for bærekraftig velferd

1

- Geopolitisk usikkerhet og proteksjonisme – må være forberedt på brå endringer i migrasjon og arbeidsmarked
- Sikkerhet og beredskap viktigere

2

- Kunstig intelligens sentral rolle for arbeidsmarked og tjenesteutvikling
- Kompetansegap – ufaglærte mest sårbare
- Bedre balanse mellom digitale tjenester og personlig bistand

3

- Bedre helse taler for færre med helseytelser, omstilling og psykiske plager kan trekke opp
- Utvikling i innvandring/integrering viktigste faktor for sosiale tjenester

4

De største usikkerhetene for Nav

- Verdenssituasjonen: Krig/konflikt, handelshindre, tøffere prioriteringer
- Konsekvenser av kunstig intelligens for arbeidsmarkedet og Nav
- Nivå og sammensetning av innvandringen
- Utviklingen i psykiske plager/lidelser og konsekvenser for utenforskap

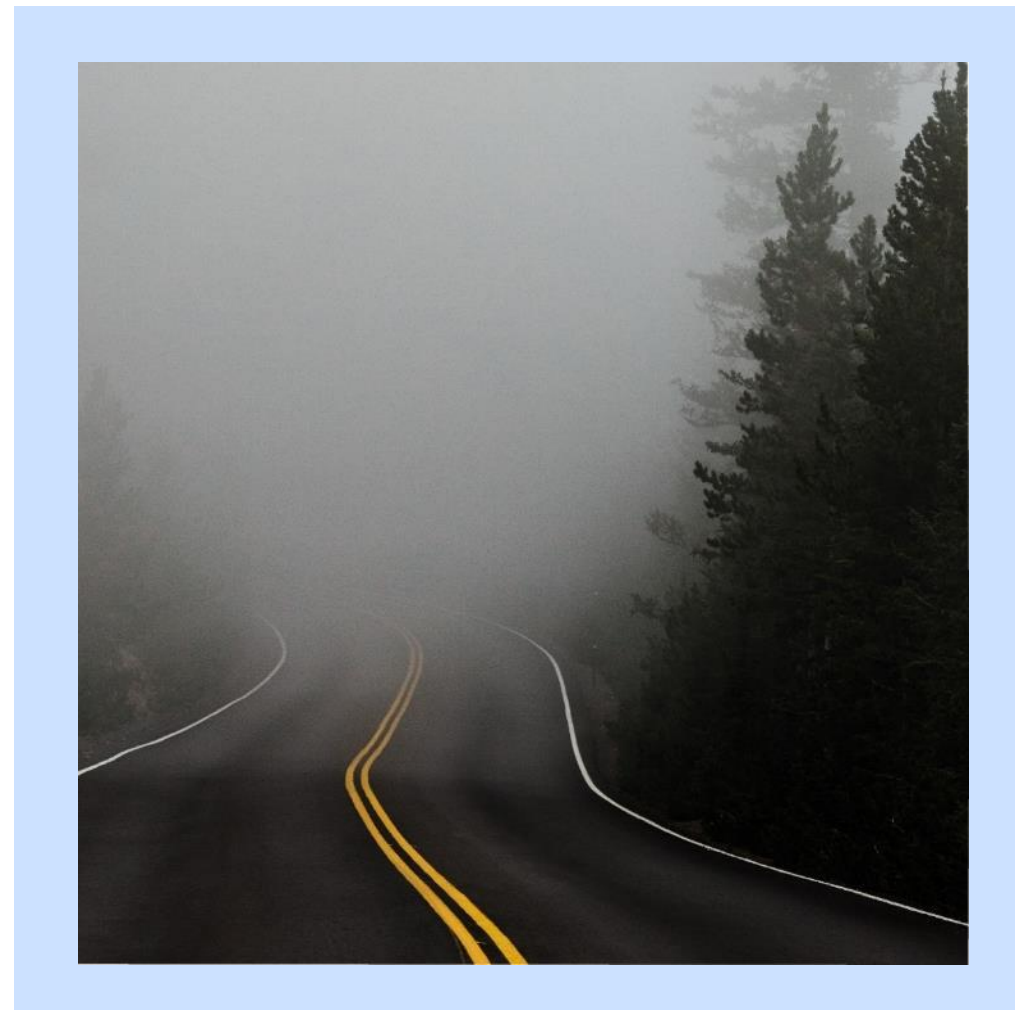


Foto: Unsplash

7 samfunnsområder i analysen



Framtidshistorier



Utenforskap og levekår

Sysselsetting viktig for levekårene

Høy sysselsetting og god integrering gir gode levekår, og færre barn og unge vil oppleve dårlige oppvekstvilkår

Nav, helse- og utdanningssektoren, kommunene og arbeidsgiverne bidrar ved å samarbeide om integrering

Vi tilbyr tilpasset utdanning, livslang læring og individuelle oppfølgingsløp

Vi kan mislykkes hvis

- Stramme offentlige budsjetter og begrenset kapasitet blir en hindring
- Regional arbeidsledighet og liten mobilitet kan gi dårlige levekår, mistillit og polarisering

Brukermøter

Brukerne foretrekker digitale løsninger

De fleste foretrekker digitale tjenester og KI-støttede verktøy

Det er tydelige prioriteringer mellom standardløsninger og personlig bistand

Det er færre Nav-kontorer, men med bedre kompetanse

Vi kan mislykkes hvis

- Høye forventninger og manglende prioritering mellom brukergrupper
- Ineffektive tjenester og lange ventetider
- Økt utenforskap og framvekst av private tilbud

Nav i den digitale tidsalderen

Offentlig sektor er ledende

Trygg datadeling på tvers

KI brukes i veiledning og saksbehandling er automatisert

Effektive og brukervennlige digitale tjenester

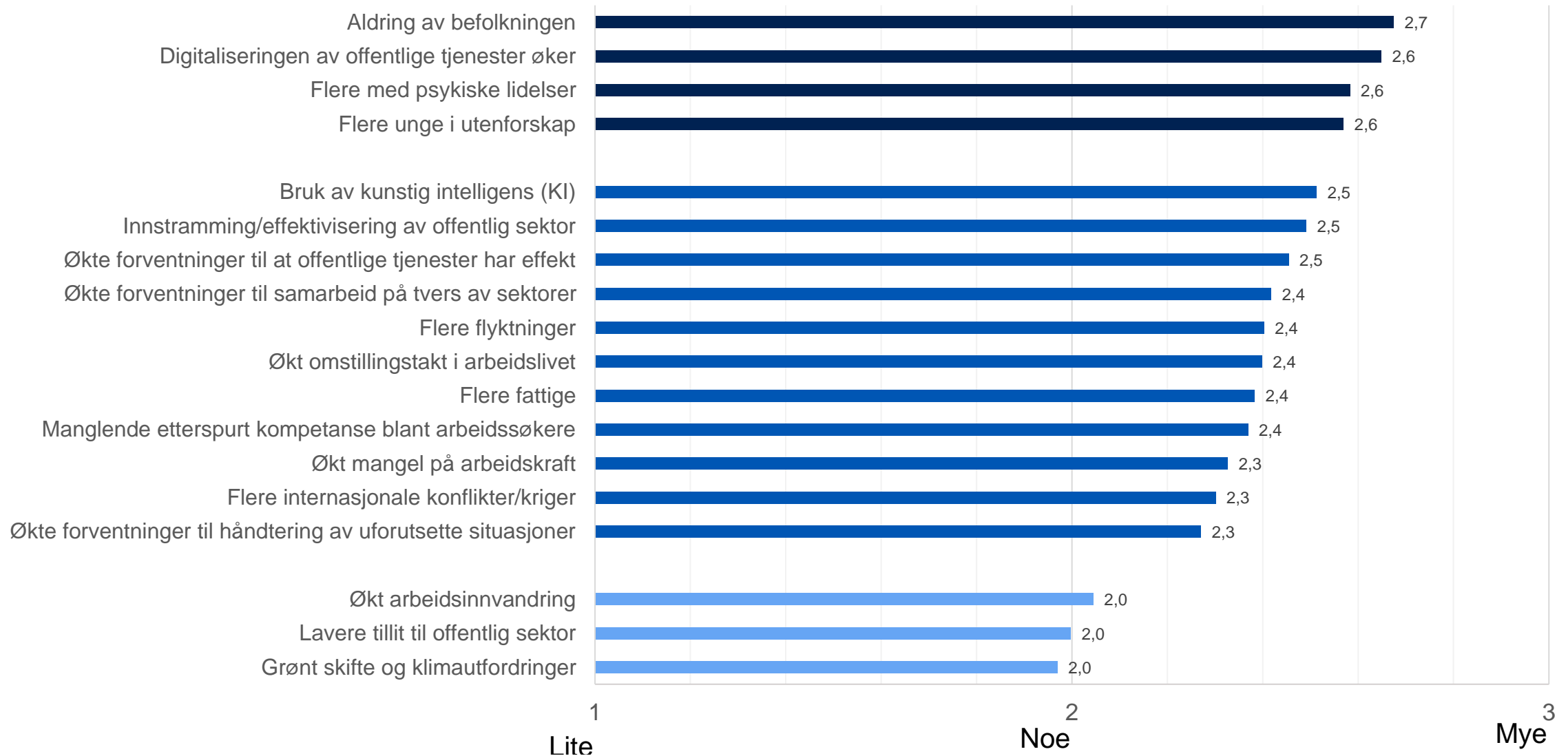
Vi kan mislykkes hvis

- Mangel på IKT-kompetanse og på digitaliseringsvennlige regler og finansieringsmodeller
- Utdaterte systemer i parallell med nye tjenester gir manglende datadeling og høye forvaltningskostnader
- Lav tilfredshet og tillit i befolkningen

Ansattes perspektiver



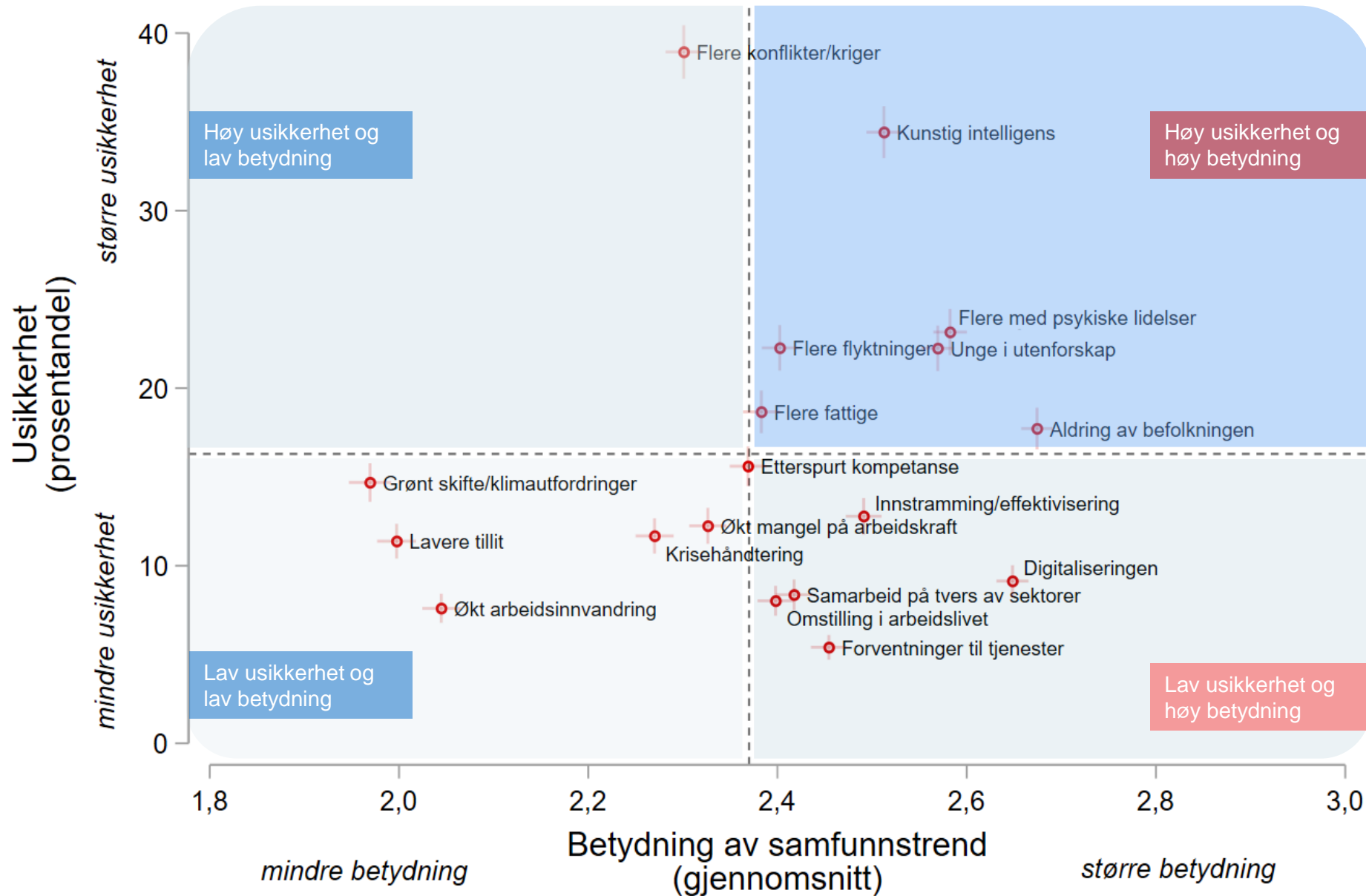
Samfunnstrendene som ifølge ansatte vil påvirke Nav de neste 10 årene



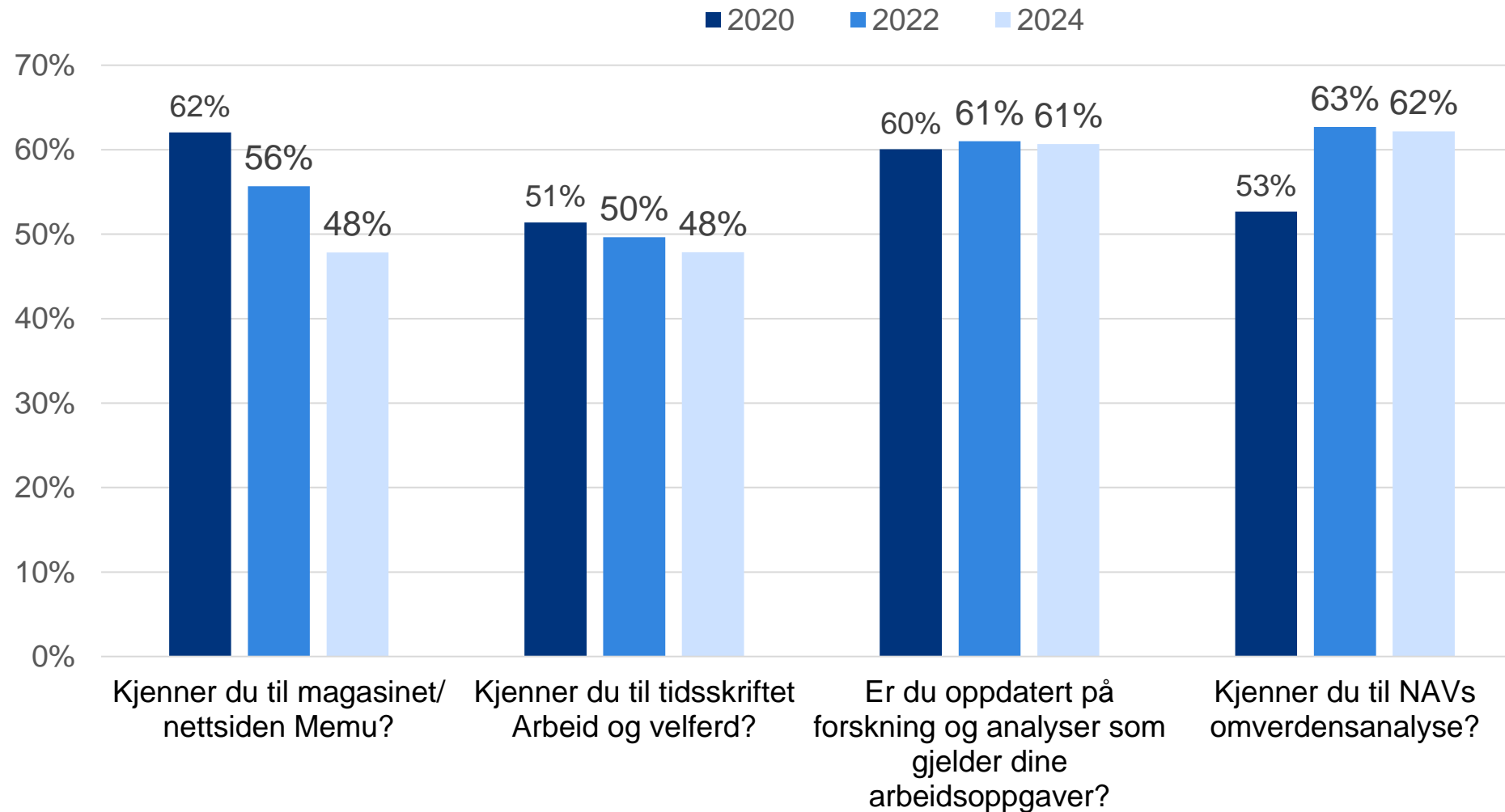
Hvor usikre mener ansatte at trendene er?



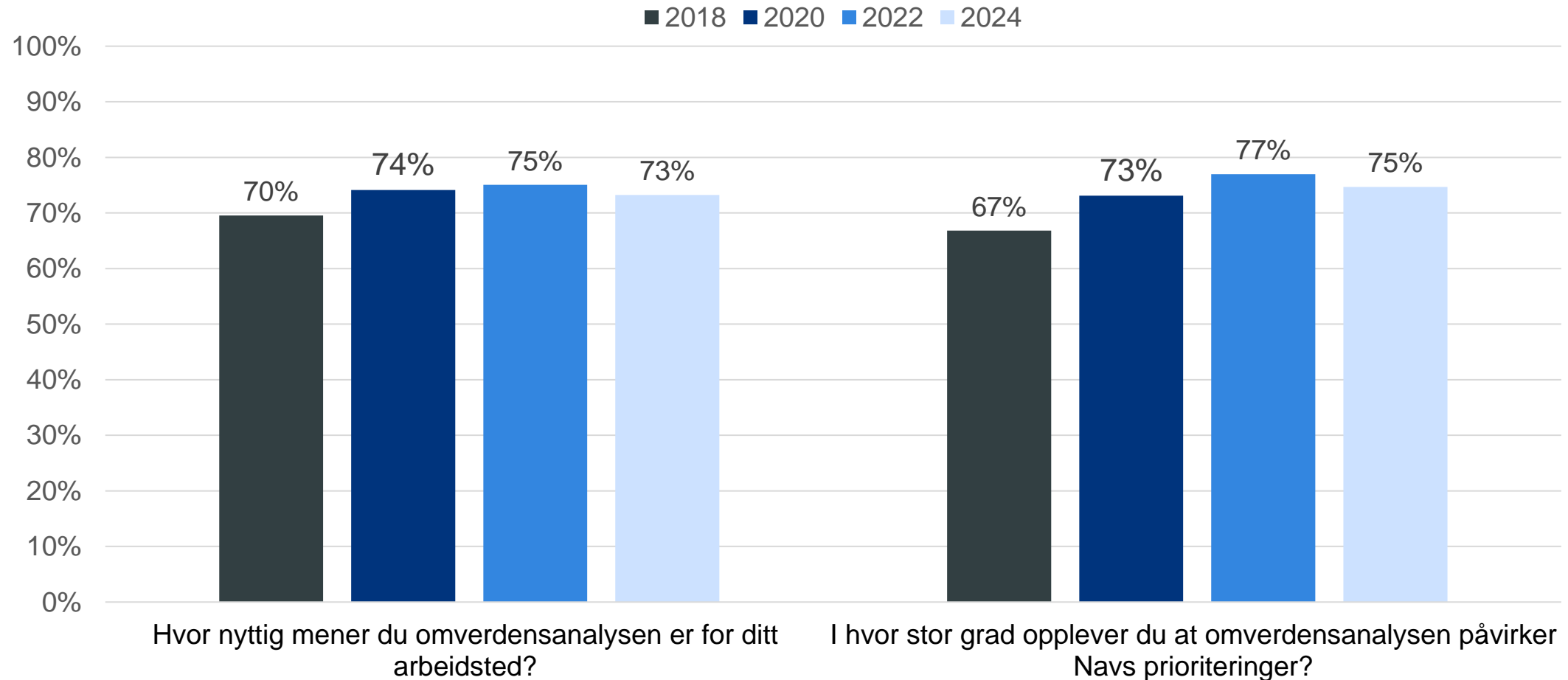
Hvilke samfunnstrender har både høy usikkerhet og stor betydning for Nav?



Kjennskap til omverdensanalysen og andre kunnskapskilder i Nav



Ansatte mener omverdensanalysen er både nyttig og har innvirkning på Navs prioriteringer

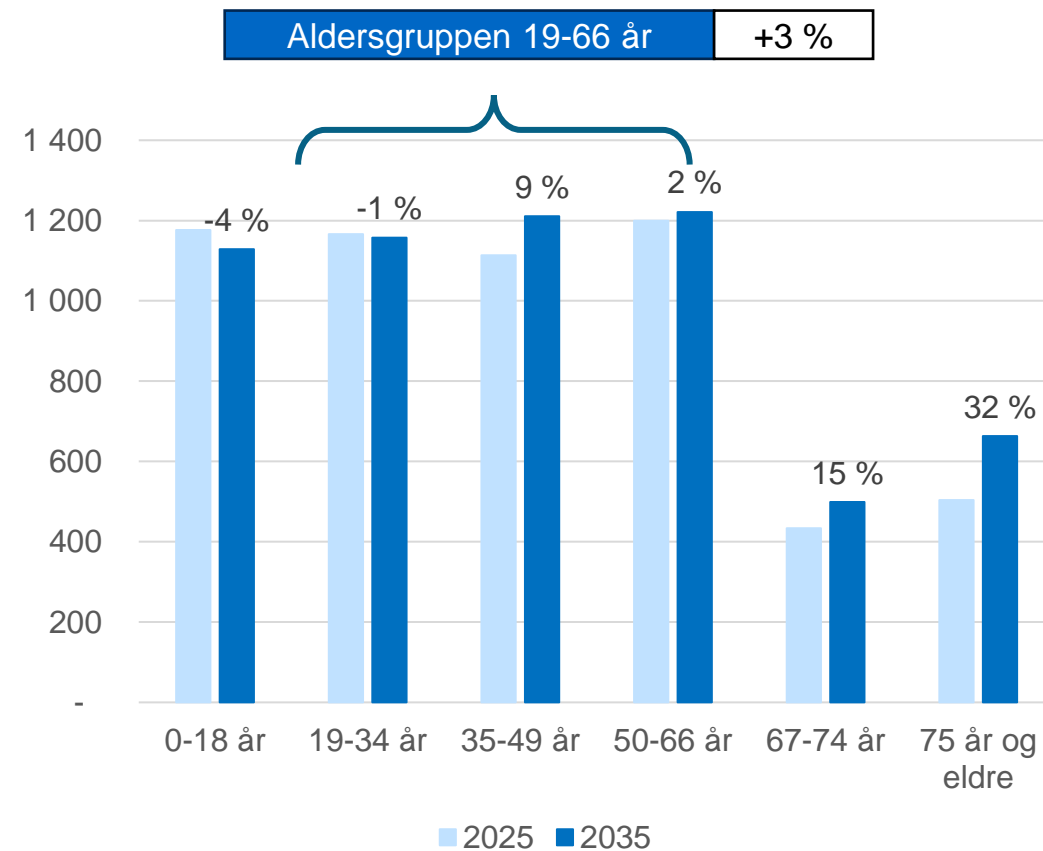


Demografi



Befolkningen 2025 og 2035

Antall i 1000 og prosentvis endring



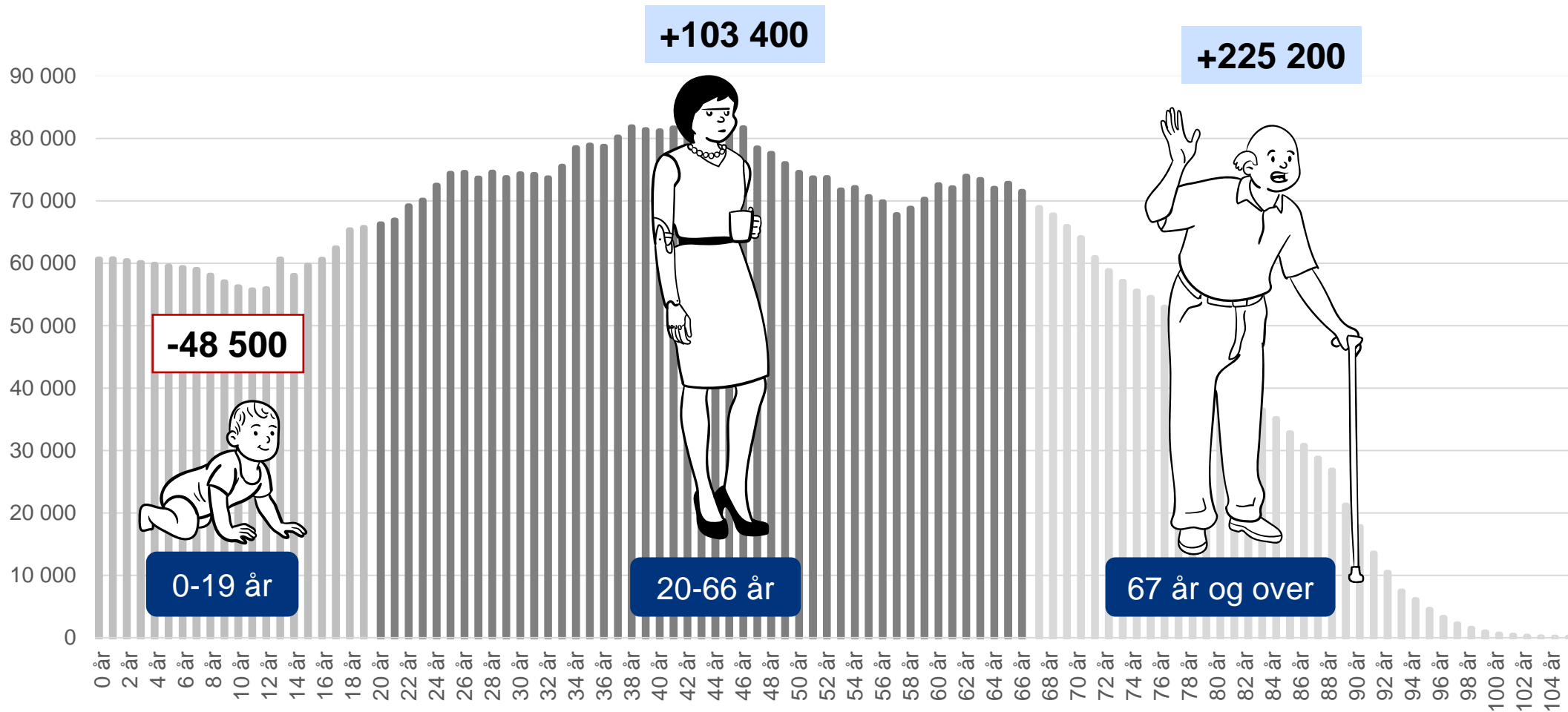
Kilde: SSBs befolkningsframskrivinger mellomalternativet, juni 2024

Konsekvenser for Nav

- Beskjedne konsekvenser for arbeidsbelastningen i stort – 3 av 4 Nav-ansatte jobber opp mot folk i yrkesaktiv alder
- 24 prosent flere brukere av hjelpemidler vil utfordre Nav
- Gapet mellom utgifter og inntekter på statsbudsjettet blir større, noe som vil stille krav til effektivisering i offentlig sektor
- Kan gi forventning om at Nav skal drive arbeidsrettet oppfølging av flere brukergrupper enn i dag – som alt annet likt vil kreve flere veiledere på Nav-kontorene

Befolkningen 2025 og 2035

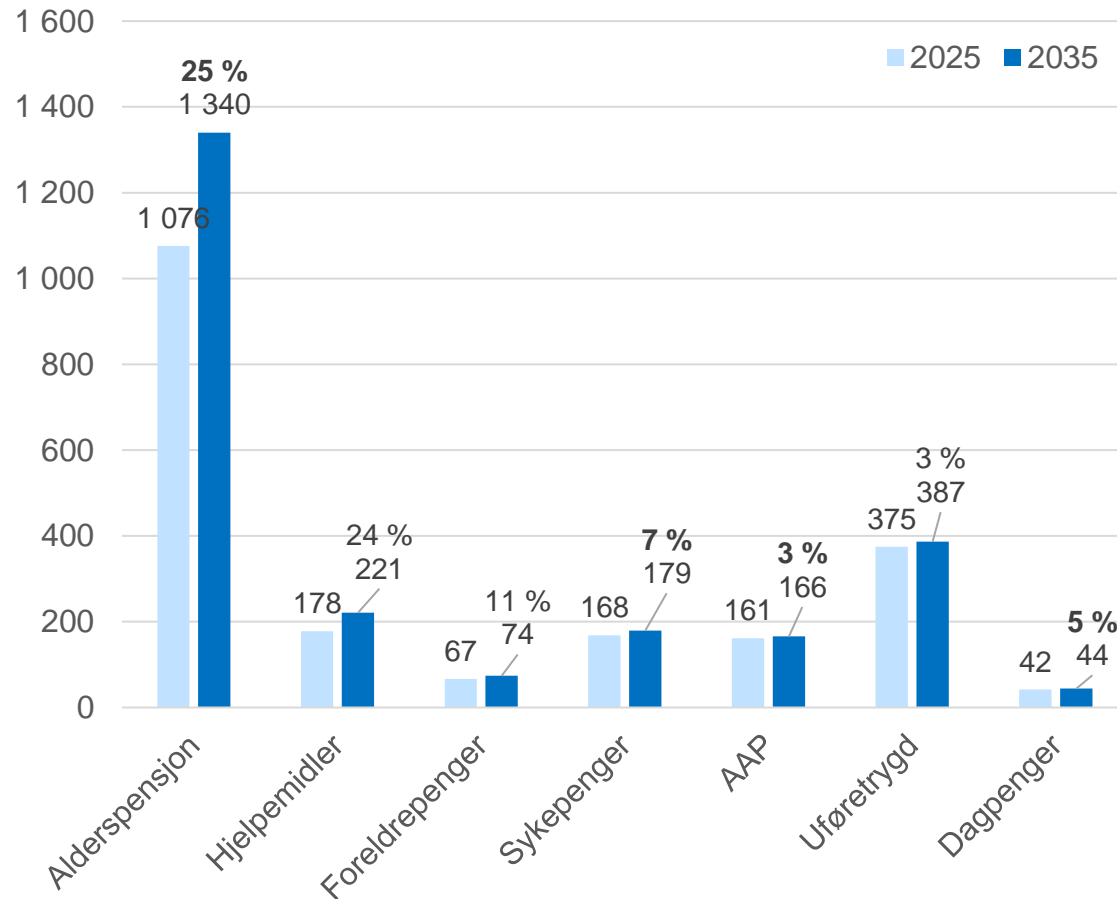
4 av 5 av ekstra innbyggere i aldersgruppen 67 år og oppover



Kilde: SSBs befolkningsframskrivinger mellomalternativet, juni 2024

Sterk vekst for pensjon og hjelpemidler

Årsgjennomsnitt for antall mottakere i 1000 og prosentvis endring 2025–2035



Kilde: Utviklingstrekk i folketrygden 2013–2033 (nav.no)

Konsekvenser for Nav

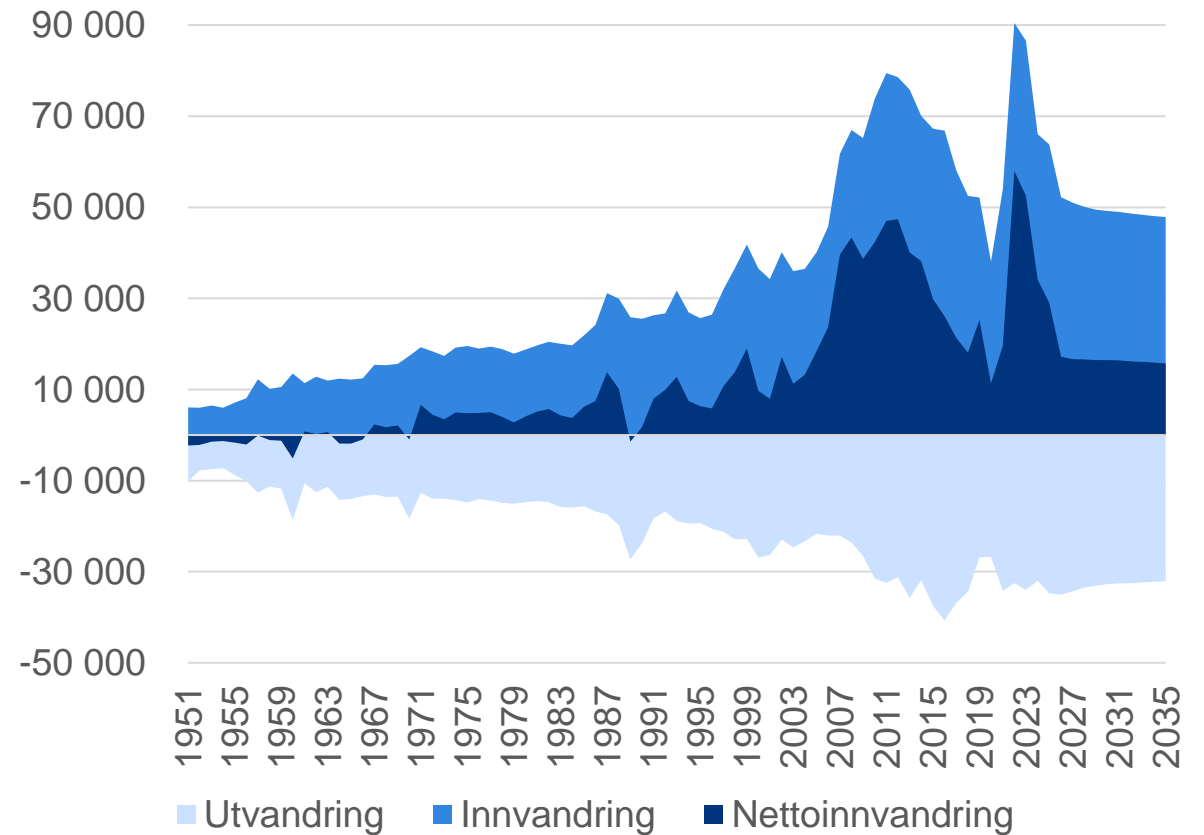
- Veksten i eldre gir sterk brukervekst for alderspensjon og hjelpemidler
 - Krever innovasjon for å møte kapasitetsutfordringer
 - AFP-reformen i offentlig sektor vil gi flere nye alderspensjonister fram mot 2029
 - Flere eldre bor lenger hjemme, økt behov for tilrettelegging av boliger
 - Økt behov for tilrettelegging i arbeidslivet kan øke hjelpemiddelbehovet ytterligere
- Moderat vekst i antall mottakere av ytelser til barnefamilier



Foto: Pixabay

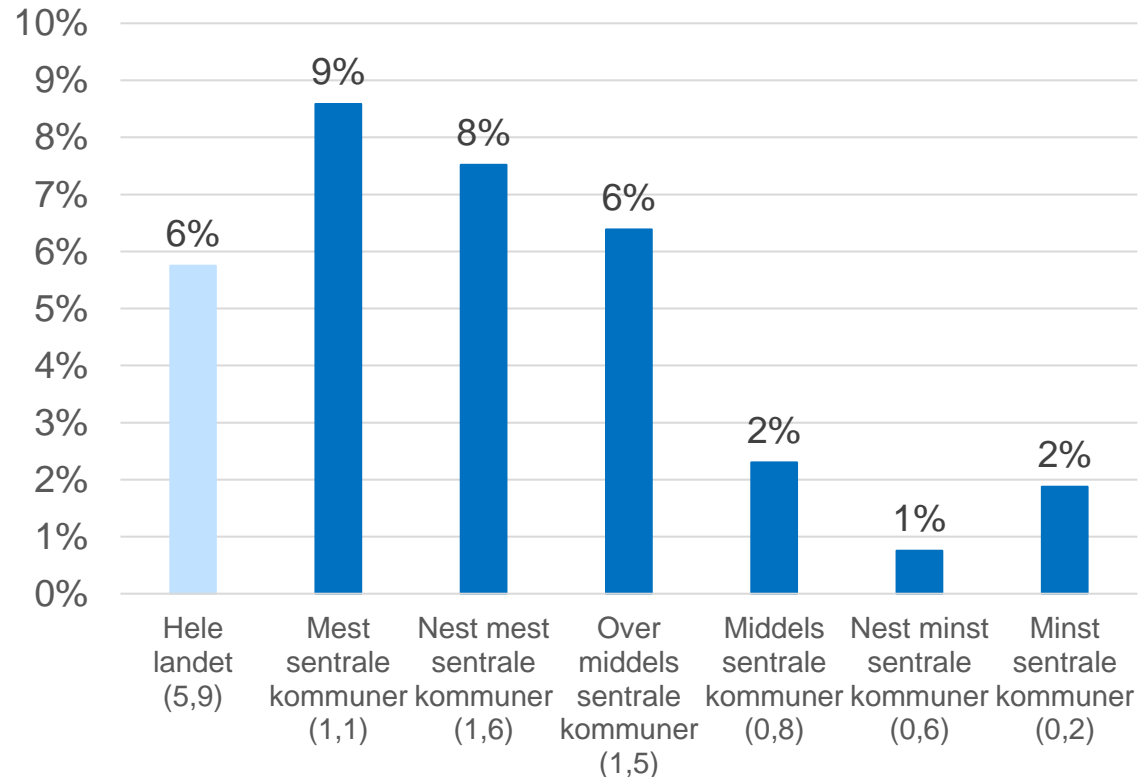
Lavere nettoinnvandring

Klimaendringer, krig/konflikter og mangel på arbeidskraft gir høy usikkerhet



Kilde: SSBs befolkningsframskrivninger mellomalternativet, juni 2024

Størst vekst i sentrale kommuner 2025– 2035



Tall i parentes er innbyggertallet i millioner i hver gruppe kommuner
Kilde: SSBs befolkningsframskrivinger mellomalternativet, juni 2024

Konsekvenser for Nav

- Sentraliseringen fortsetter
- Kampen om arbeidskraften:
 - Regioner med sterkt aldrende befolkning vil i størst grad oppleve mangel på arbeidskraft
 - Gjelder også ved rekruttering til Nav og lokale samarbeidspartnere
- Redusert etterspørsel etter tjenester fra Nav i kommuner der befolkningen i yrkesaktiv alder synker

Når vil antall eldre (65 år og over) passere antall yngre (0–19 år) i fylkene?

Innlandet	2019
Nordland og Telemark	2022
Vestfold	2026
Østfold, Møre og Romsdal og Troms	2027
Buskerud og Finnmark	2028
Trøndelag	2031
Agder og Vestland	2032
Akershus og Rogaland	2038
Oslo	2046



Nytt demografiverktøy

Bedre innsikt i den lokale befolkningsutviklingen

Prøv
verktøyet
her!

Befolkningsutvikling i din kommune i 2035:

- Nesten all befolkningsvekst kommer blant eldre

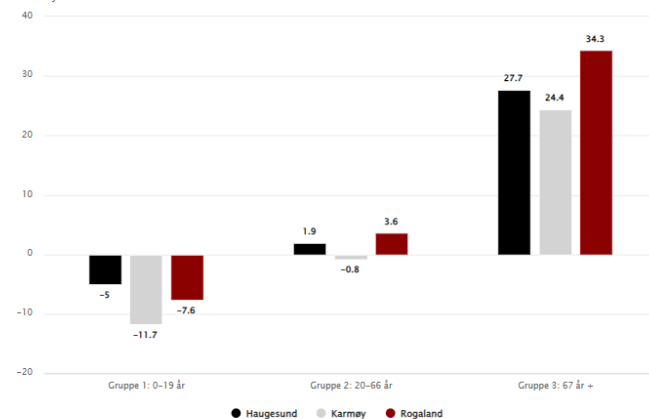
Velg din kommune:

Haugesund

Velg kommunen du ønsker å sammenligne med:

Karmøy

Figur 1. Befolkningsvekst i Haugesund kommune, sammenlignet med gjennomsnittet i fylket, og Karmøy kommune. Prosent.



Haugesund kommune i 2035:

Aldringen av befolkningen treffer sentrale og mindre sentrale strøk. I over halvparten av kommunene er det ventet befolkningsnedgang i yrkesaktiv alder. Dette vil blant annet gjøre det vanskelig å rekruttere kompetent arbeidskraft i distriktene, men også rekruttering til Nav.

Ved inngangen til 2025 bor det 38 441 personer i Haugesund kommune. Fram mot 2035 er det ventet at befolkningen vil øke til 40 047 personer. Av disse blir det..



424 færre barn og unge



455 flere i yrkesaktiv alder (20 - 66 år)



1724 flere eldre (67 år og oppover)

Prøv også
Fremtids-
verktøyet
2040 fra KS

MacBook Pro

Arbeidsmarked



Arbeidsmarkedet mot 2035

- Mangel på arbeidskraft
- Endringer i kompetansebehov
- Proteksjonisme og geopolitisk usikkerhet



Foto: Microsoft stockbilder

Aldring gir arbeidskraftmangel

- Stor mangel på helsepersonell
 - 2025: Mangel på ca. 11 000
 - Underdekning på 30 000 sykepleiere og 24 000 helsefagarbeidere i 2040
- Mangler også håndverkere med fagbrev
- Gode vilkår for å inkludere flere av de som står utenfor arbeidslivet

Vil trenge 180.000 flere i helsevesenet

Framover vil Norge få flere eldre, færre unge og på kort sikt mer penger å rutte med. Men i helsevesenet tigger en stor mangel på arbeidskraft som politikerne ikke kan kjøpe seg ut av.



Karoline Johannessen Litland
Journalist



Anders Børringbo
Journalist

Publisert 9. aug. kl. 11:45
Oppdatert 12. aug. kl. 15:42

Navs bedriftsundersøkelse: Fortsatt stor mangel på helsepersonell i Norge



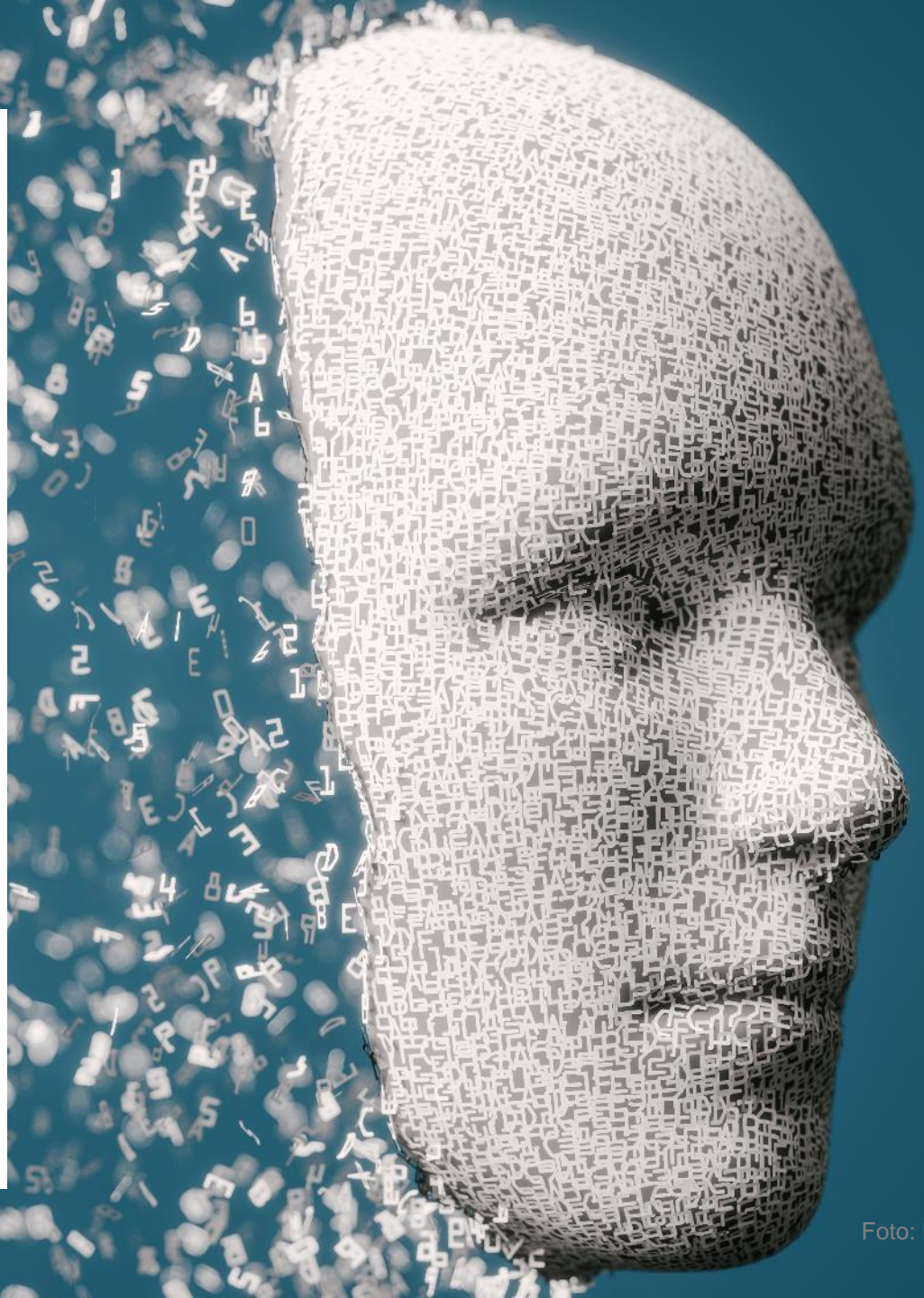
MÅ HA FLERE: Også i år er benøvet for arbeidskraft størst i helse- og omsorgssektoren. Her mangler det omtrent 13 000... [LES MER](#)

Stor mangel på helsepersonell: – Jeg sluttet da barn nummer to kom

Helse- og omsorgssektoren skriker etter folk, viser en rapport fra NAV. Størst er mangelen på sykepleiere. – Hverdagen gikk rett og slett ikke opp lenger, forteller tidligere sykepleier Inger Lise Blindheim.

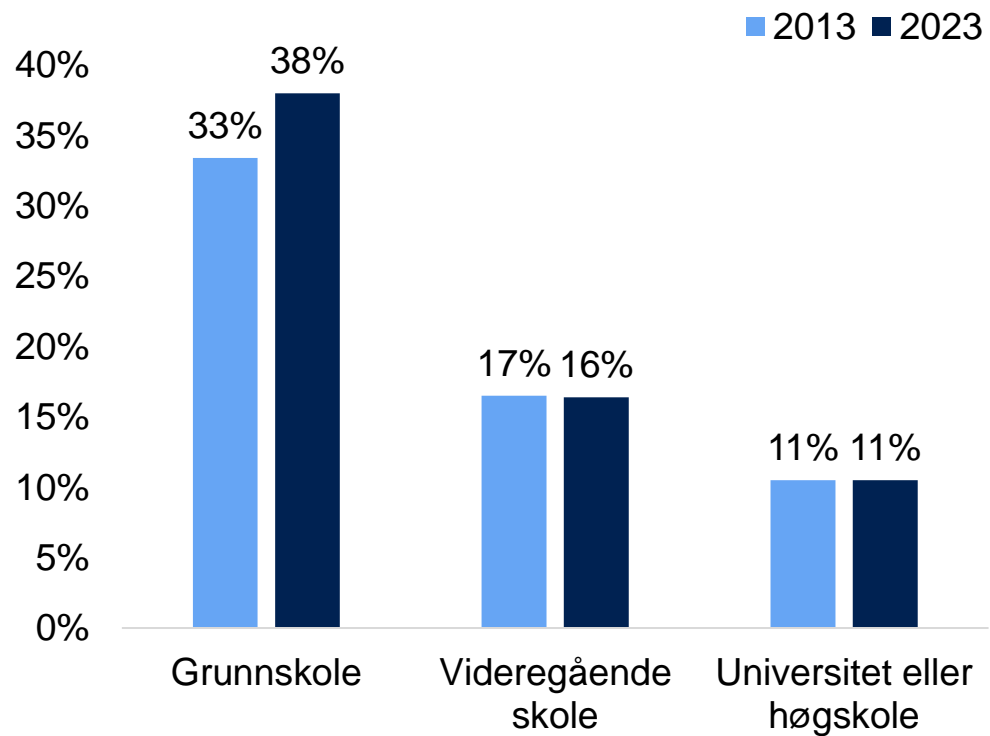
Teknologisk utvikling

- 9 % av jobbene i OECD-land har høy andel automatiserbare oppgaver. Norge mindre utsatt enn mange andre land
- Personer med lav utdanning mest sårbare
- Usikker nettoeffekt av jobbskaping og tap av jobber, men trolig positiv
- KI kan øke produktiviteten og gi nye muligheter
 - Uenighet i forskningen om produktivitetsgevinster, anslag fra 0,5% til 9% neste ti år



Økende utenforskap blant ufaglærte

Andel 20–66 år utenfor arbeid, utdanning, tiltak



Kilde: SSB

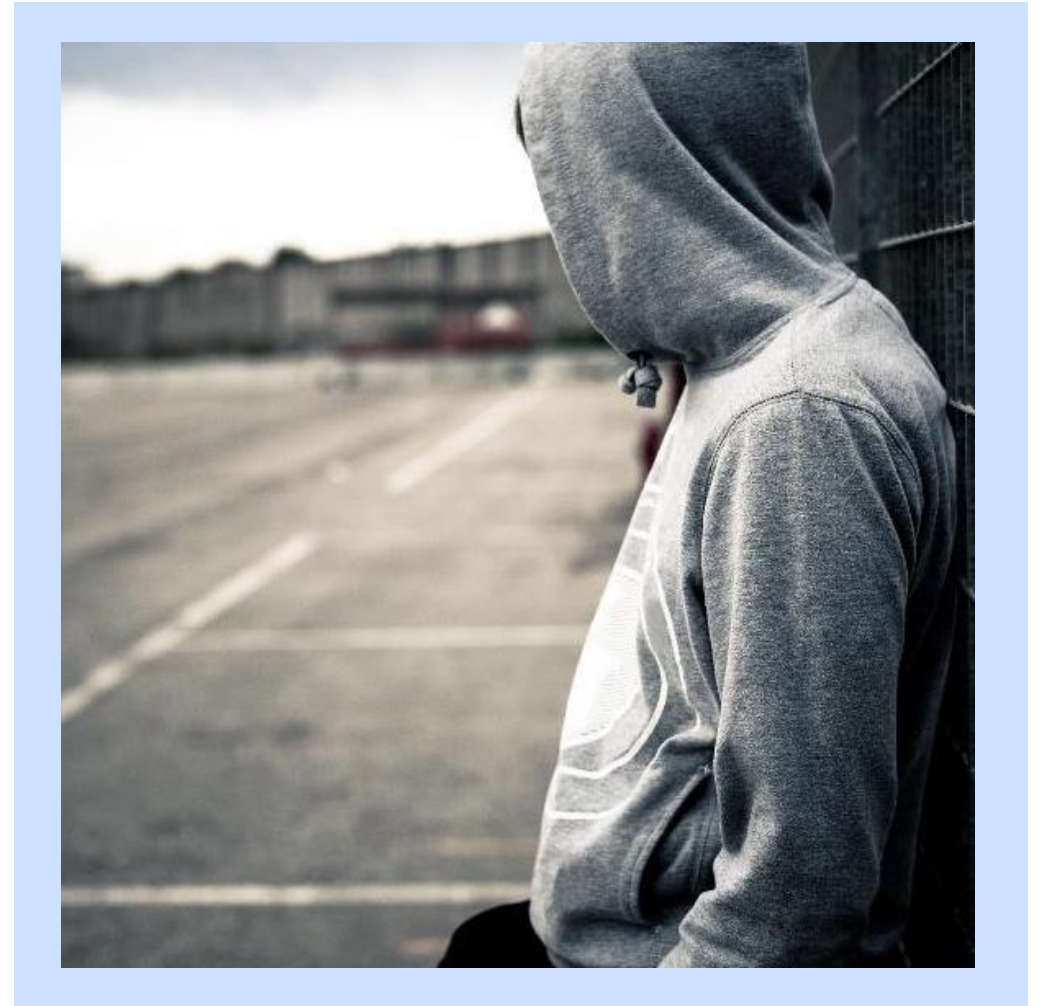
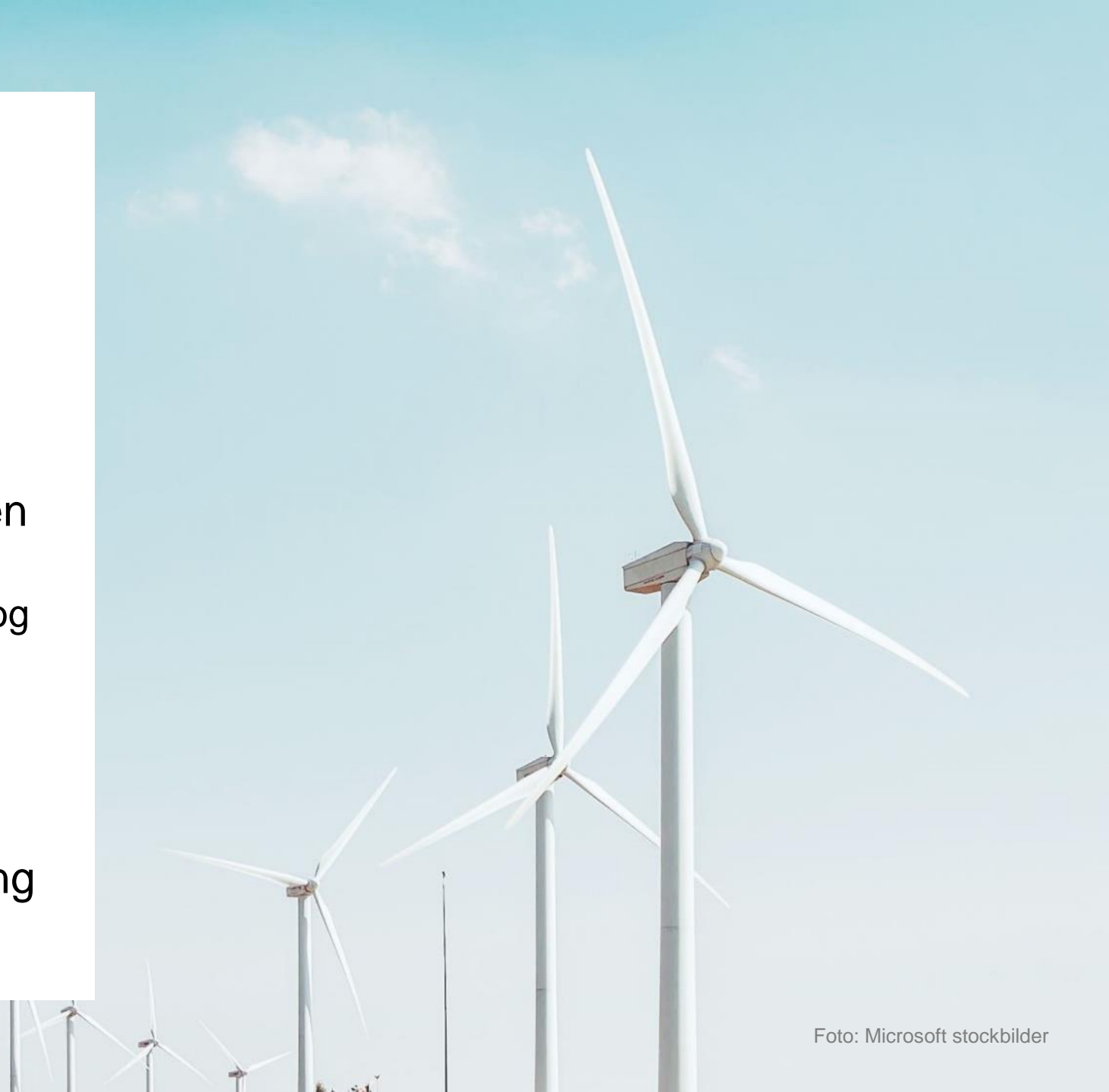


Foto: Colourbox

Grønn omstilling

- Lavere sysselsetting i olje- og gassnæringen
- Satsinger på havvind, hydrogen og batteriproduksjon
 - Utfordringer med lønnsomhet og global usikkerhet påvirker tempoet i grønt skifte
- Nav kan tilrettelegge for omstilling og kompetanseheving



En usikker verden

- Handelskrig mellom stormakter og geopolitisk uro gir usikkerhet
 - Påvirker eksport og kan gi lavere vekst
- Økt selvforsyning i Europa gir også muligheter
 - Økte investeringer og forsvarssatsing
 - Mer regional handel, kan gi ny industrivekst



Foto: Microsoft stockbilder

Satsing på kompetanse

- Dreie virkemiddelbruk mot livslang læring og kompetanseutvikling
- Veilede mot utdanninger og yrker med gode muligheter
- Bedre samarbeid mellom Nav, utdanningssektoren og arbeidsgivere

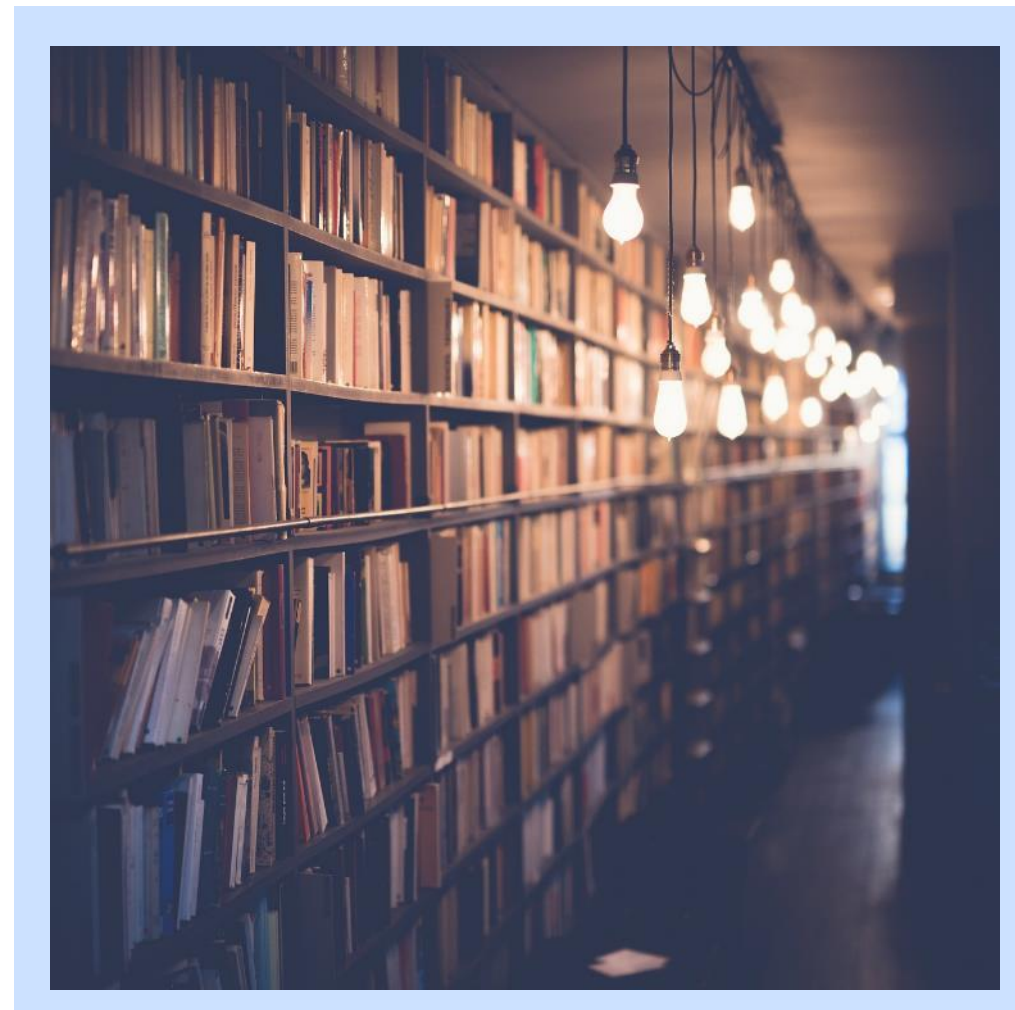


Foto: Pixabay

Scenarier for utfallet av den globale handelskrigen



Retur til status quo

Forhandlinger lykkes i stor grad, konflikten dempes

Tollnivået etter hvert tilbake mot utgangspunktene



Handel tilnærmet som før

Små effekter på verdensøkonomien

Ingen ekstraordinære tiltak i Nav, men må kunne reagere raskt ved behov



Vedvarende tollbarrierer

Varslede tollnivåer opprettholdes, men uten videre eskalering



Begrenset nedgang i eksport, lavere investeringer og vekst

Ledighet lite påvirket, men omstilling mellom næringer

Økt innsats på omstillingstiltak, noe økt behov for inntektssikring



Eskalerende handelskrig og global resesjon

Økonomisk usikkerhet rammer både løpende drift og investering

Tilliten undergraves



Negativ spiral: Lavere vekst, fall i oljepris, økning i konkurser

Økt ledighet i eksportavhengige fylker

Må styrke kapasiteten i saksbehandling og oppfølging

Økt behov for krisehåndtering

Brukerforventninger



Foto: Pixabay

Teknologisk utvikling påvirker forventningene

- Sammensmelting av det digitale og analoge
- Digitalisering og ny teknologi: Barrierer og muligheter
- (Digitalt) generasjonsskifte?



Foto: Microsoft stockbilder



Felles forventninger fra personbrukere og arbeidsgivere

- Sammenhengende tjenester på tvers av offentlig sektor
- Mer målrettet inkludering i arbeidslivet og langsiktige planer

Forventninger fra personbrukere

- Forventninger om å bli sett som et helt menneske, både i møte med tjenester og mennesker i Nav
 - Mer gjennomtenkt samspill mellom digitale tjenester og personlig bistand
 - Ny teknologi kan inkludere flere, men også skape nye barrierer
 - Behov for relasjonskompetanse
- Persontilpassede tjenester
- Medvirkning på alle nivåer



Foto: Microsoft stockbilder

Forventningsgap og dilemma mot 2035

Forenkling,
automatisering og et mer
effektivt Nav som ikke
bruker for mye
skattepenger



Tjenester og oppfølging
tilpasset den enkelte, og
menneskemøter som
ser den enkelte

Arbeidsgivernes forventninger

- Tilrettelegger for inkludering
 - Et Nav som kjenner det lokale næringslivet og tenker langsiktig for å kvalifisere til behovene
- Viser muligheter og forebygger sykefravær

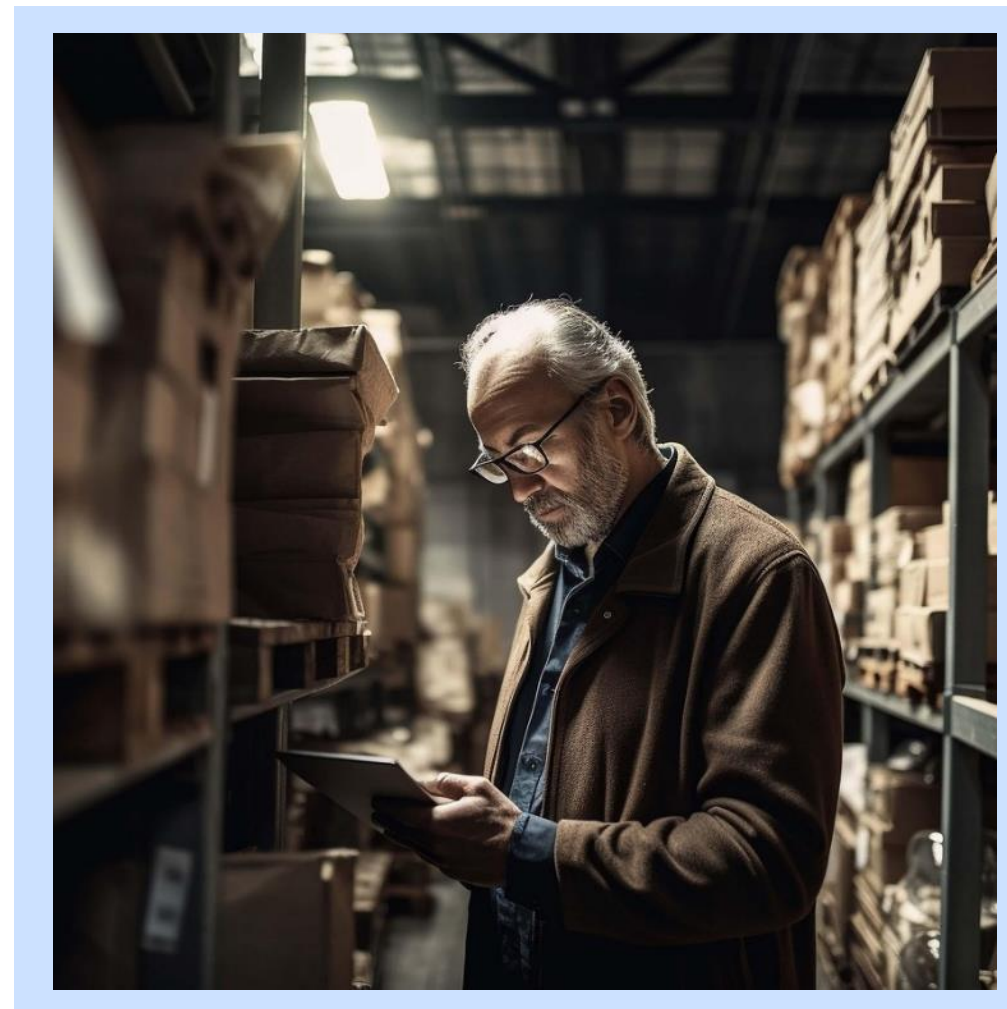
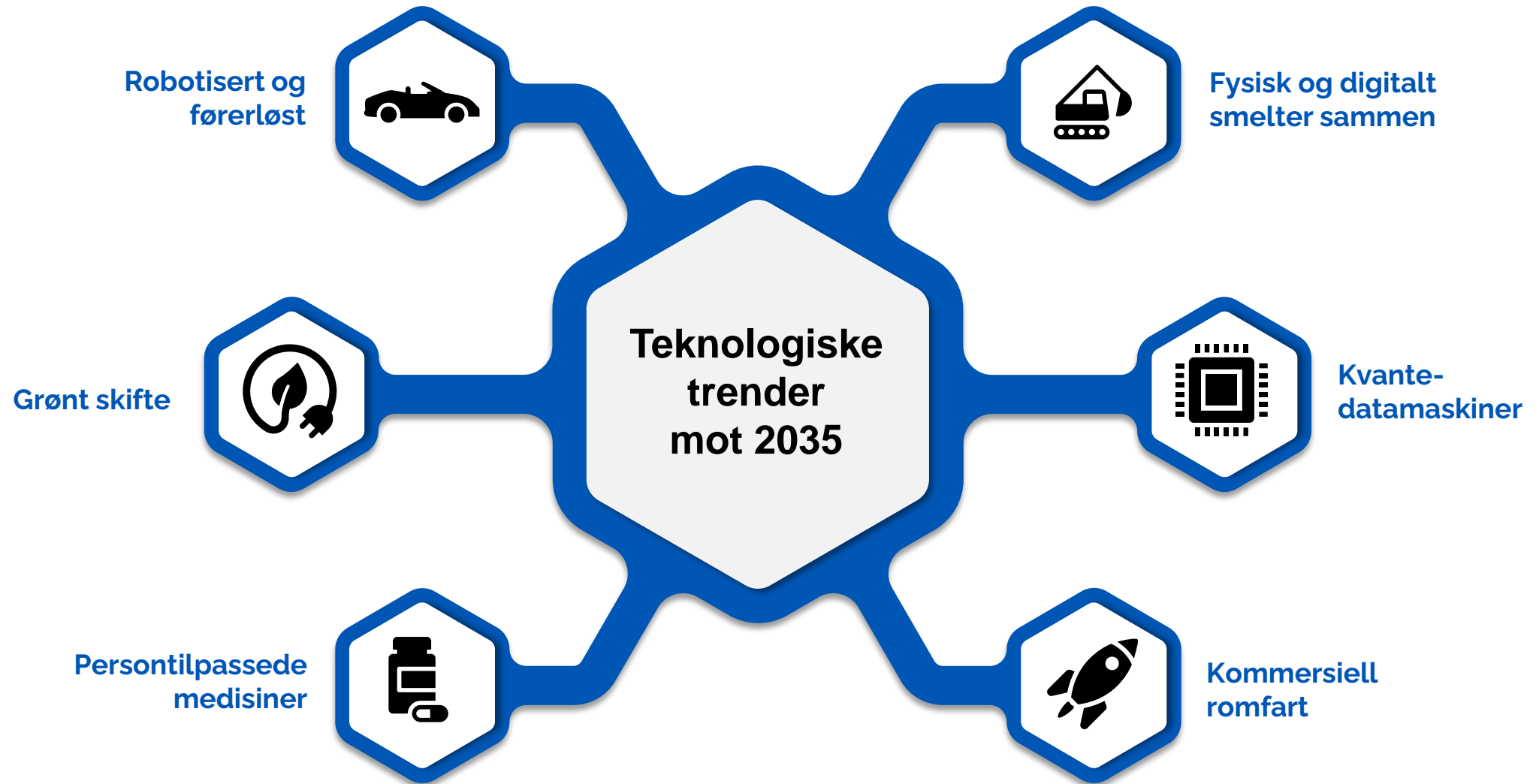


Foto: Pixabay

Digital teknologi







Det fysiske og digitale **smelter** sammen

Blandet virkelighet

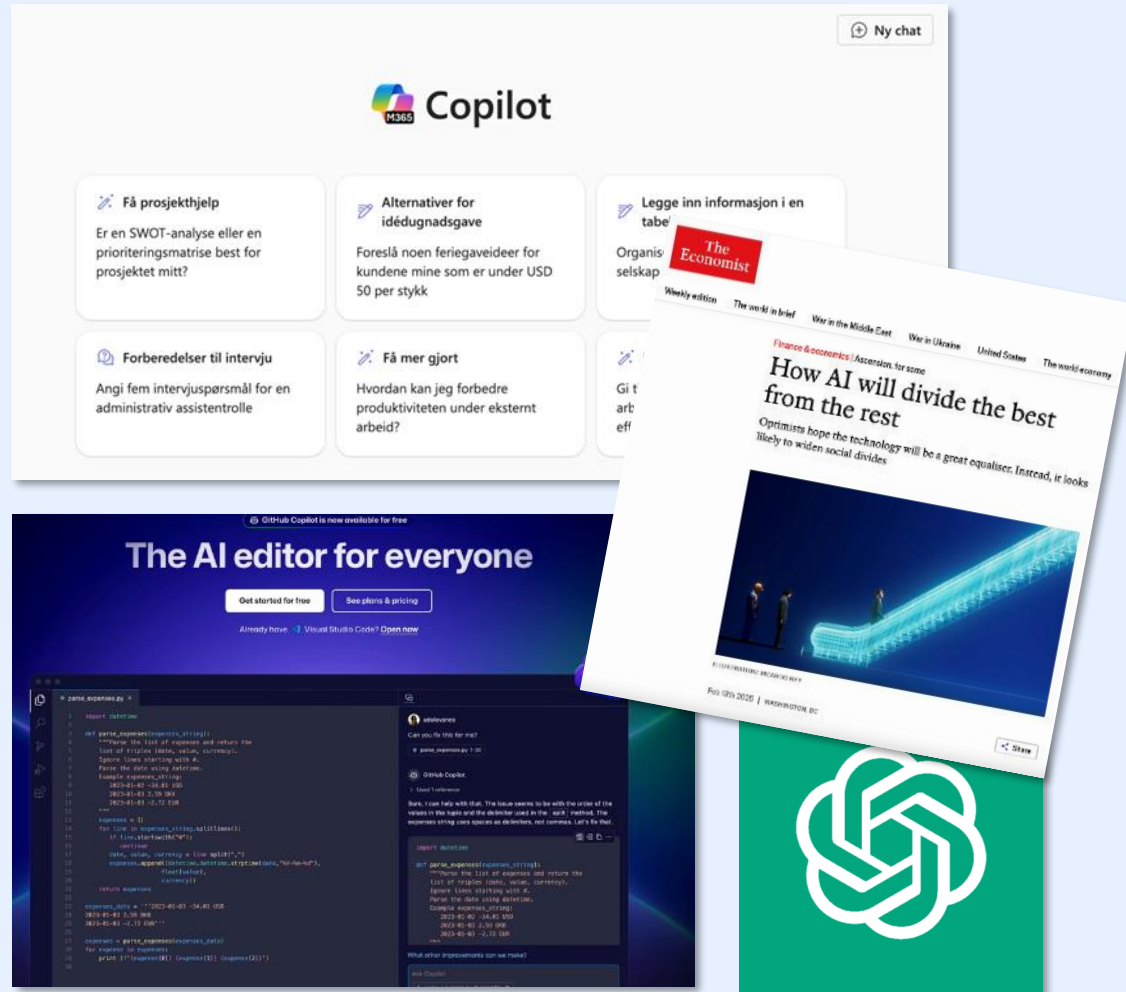
- Nye måter å kommunisere og møtes på
- Trene på krevende situasjoner
 - Arbeidstrening
 - Veiledning
- Foreløpig begrenset utbredelse

én rød tråd...

Kunstig intelligens
og generative modeller



Kunstig intelligens siver inn i verktøy vi bruker i hverdagen



- Letter arbeidshverdagen
- Senker terskelen for programmering, bildebehandling, klarspråk/oversettelser, analysearbeid
- Vil KI utlikne eller forsterke forskjeller?

Kunstig intelligens i Nav

Eksempler i dag/på vei inn

- «Bibliotekar» for veiledere ved Nav Kontaktsenter
- Personvern vakt
- Forbedre stillingsannonser
- Transkribere møter
- Kodeassistent

Framtidige muligheter

- Beslutningsstøtte i saksbehandling og vurdering av oppfølgingsbehov
- Nye hjelpemidler og løft for universell utforming
- Oversettelse, tolking og flerspråklig kommunikasjon
- Læringsmoduler og kurs

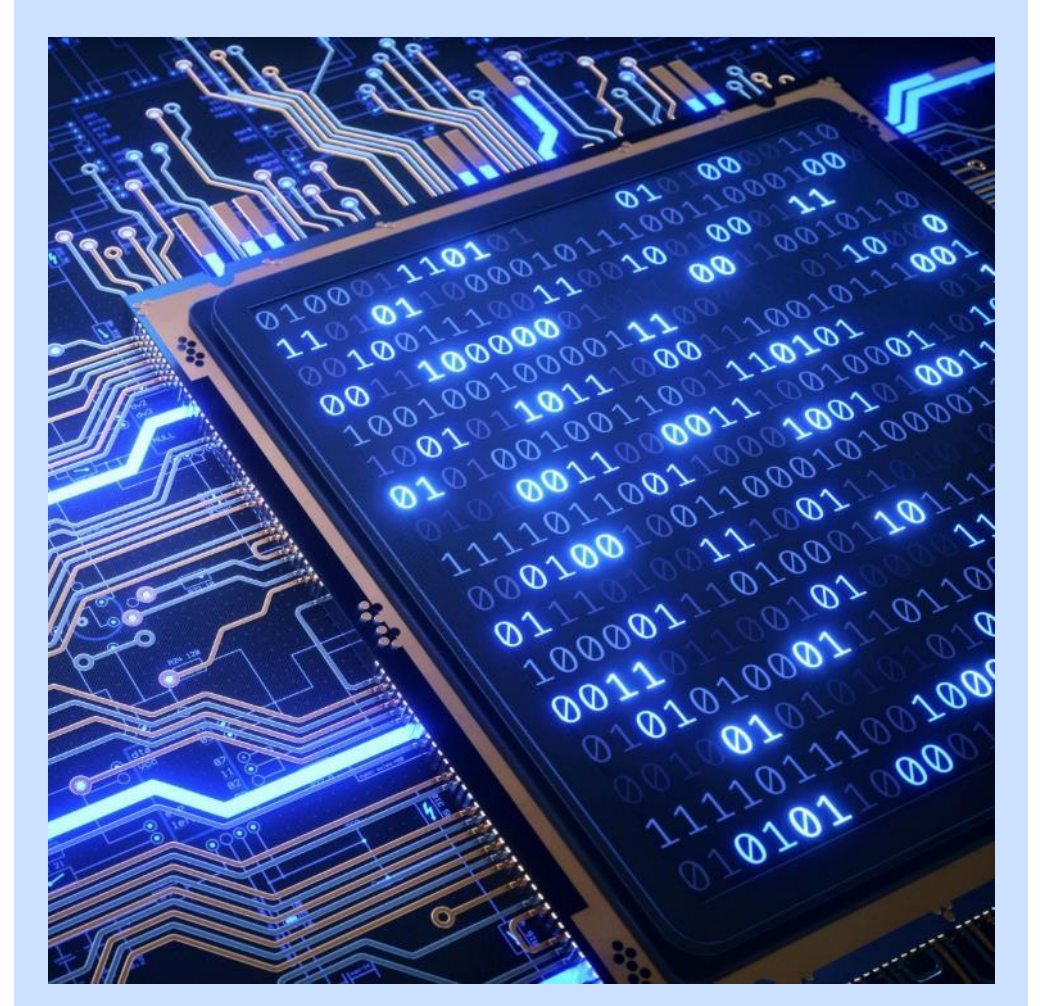


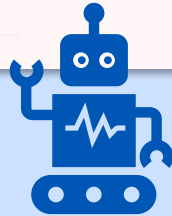
Foto: Microsoft stockbilder

Digital sårbarhet – desinformasjon, svindel, cyberangrep

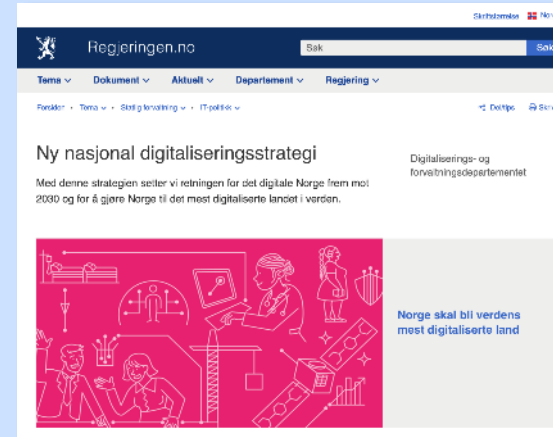
- Falske identiteter
- Fake news
- Dokumentforfalskning
- Svertetekampanjer
- Falske nettsider og rapporter



Premisser for digitaliseringen



Riksrevisjonen:
«Få eksempler i offentlig sektor der KI gir betydelige gevinster, stort uutnyttet potensial»



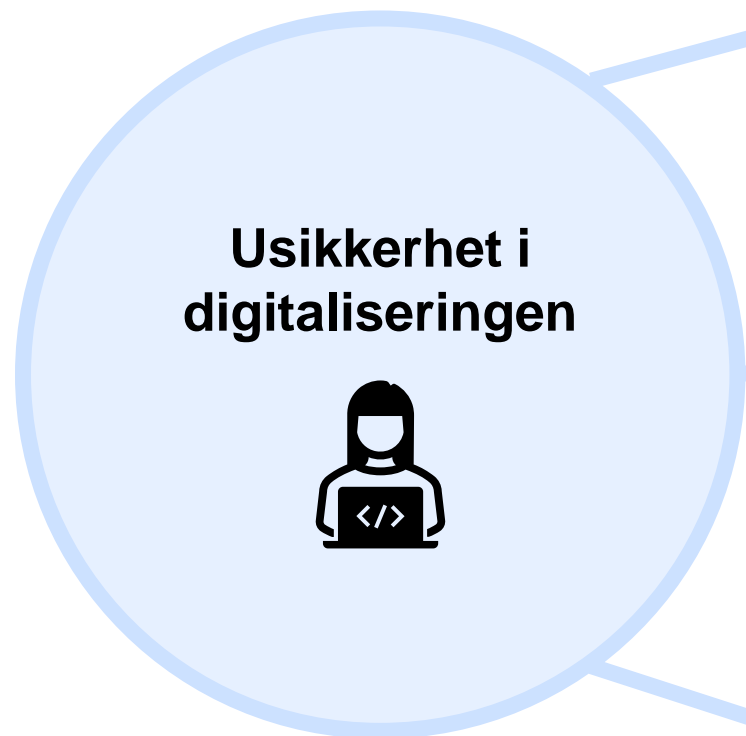
Digitaliseringsstrategien:

- 80 % av statlige virksomheter skal ta i bruk KI i løpet av 2025, samtlige i 2030.
- Mulige bruksområder: *Automatisering av rutineoppgaver, beslutningsstøtte, risiko- og avviksanalyser, ressursallokering, brukertilpasning.*

Rettslige rammer

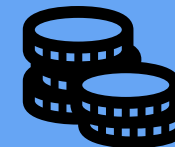


Digitaliseringstrendene vi har sett frem til 2025...



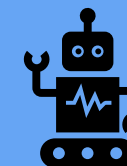
Hvordan digitalisere?

Finansieringsmodeller, mest mulig verdi for pengene, tilgang til kompetanse



Hvordan gjøre det rett og riktig?

KI spås samme disruptive kraft som smarttelefonen, men har rettslig og etisk fallhøyde



Hvordan stole på noen?

Valg av digitale verktøy kan også ha geopolitiske og sikkerhetsmessige dimensjoner



...er ikke nødvendigvis de som vil dominere fremover mot 2035

Økonomiske levekår



Økt inntekt for alle grupper, men utflating det siste tiåret

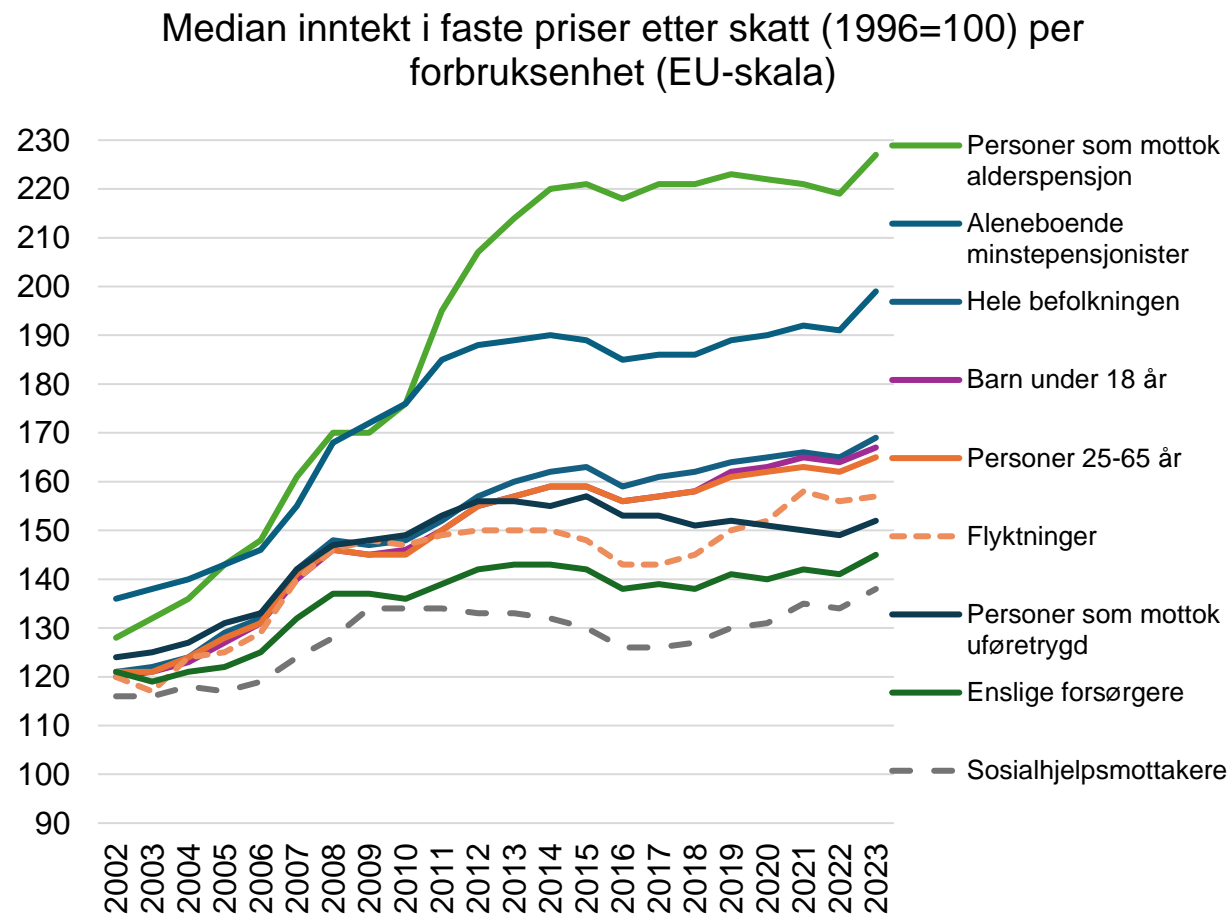


Foto: Colourbox

Færre med stram økonomi i Norge enn i EU, men økning etter 2020

Andel som rapporterer at det er vanskelig/svært vanskelig å få endene til å møtes

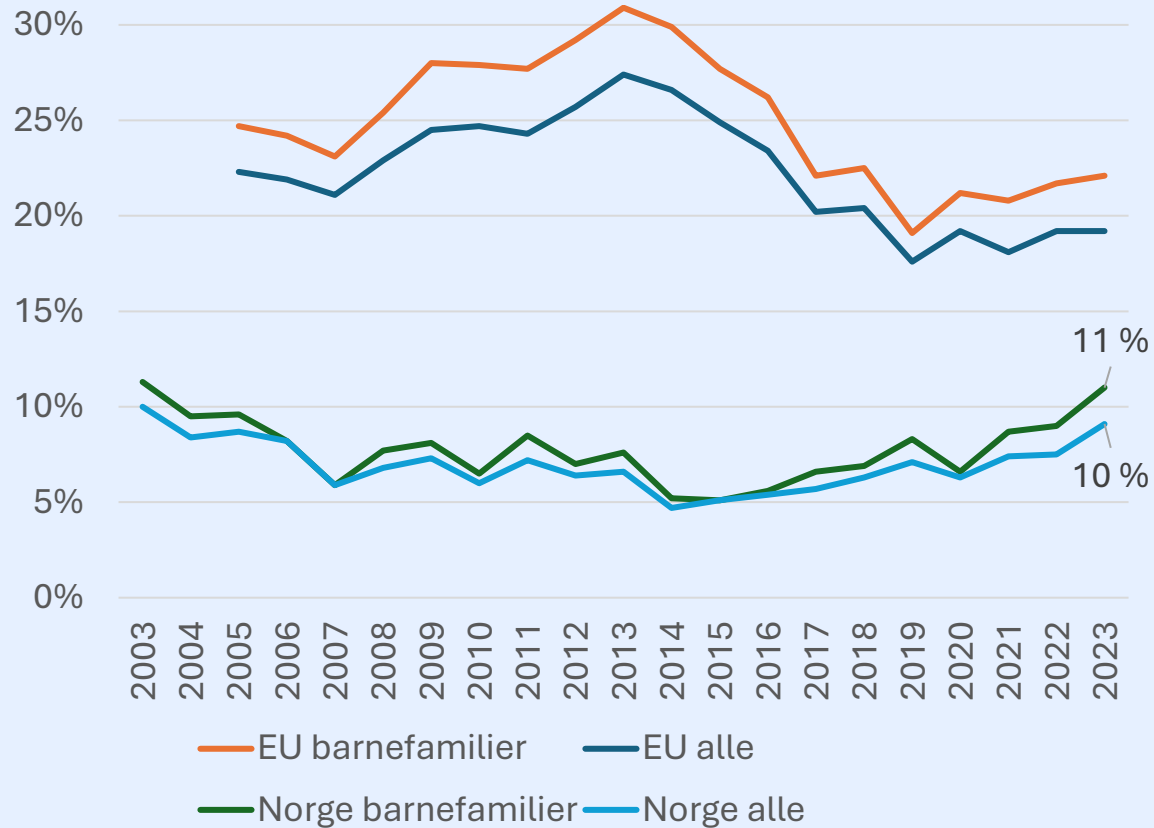


Foto: Microsoft stockbilder

Stram økonomi mest vanlig i etableringsfasen (25–44 år)

Andel som rapporterer at det er vanskelig/svært vanskelig å få endene til å møtes

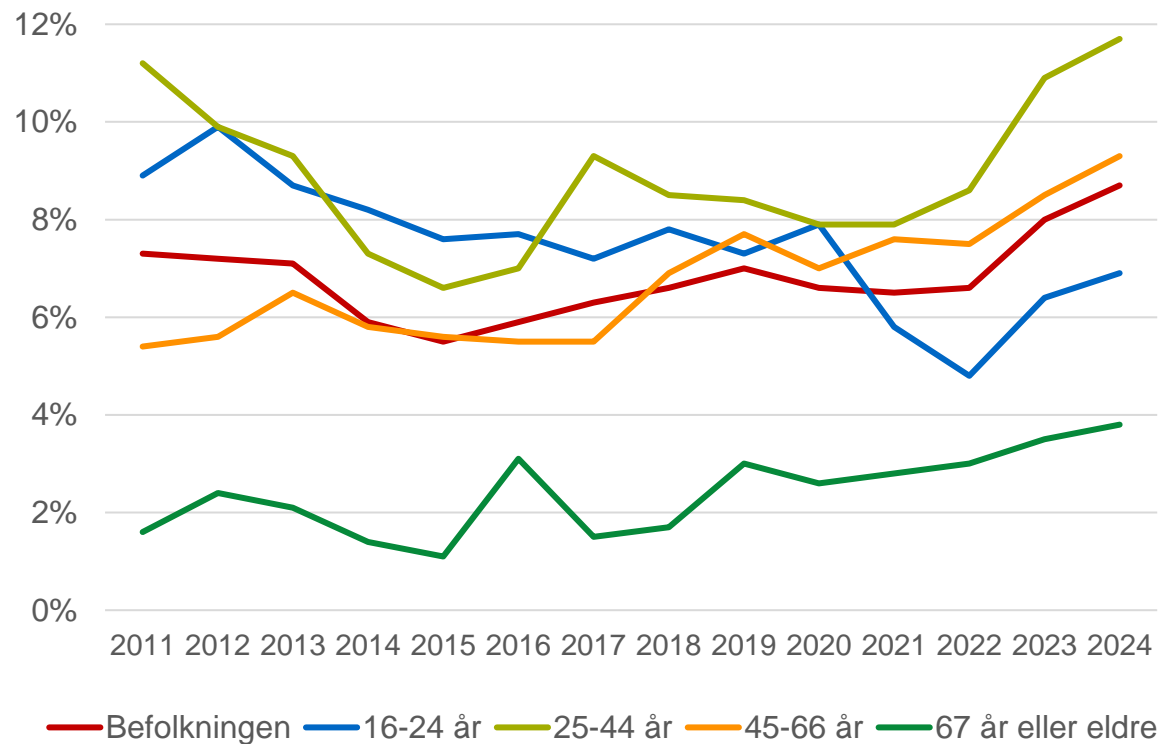


Foto: Microsoft stockbilder

Nyankomne flyktninger har størst påvirkning på sosialhjelp

Mottakere av økonomisk sosialhjelp etter landbakgrunn

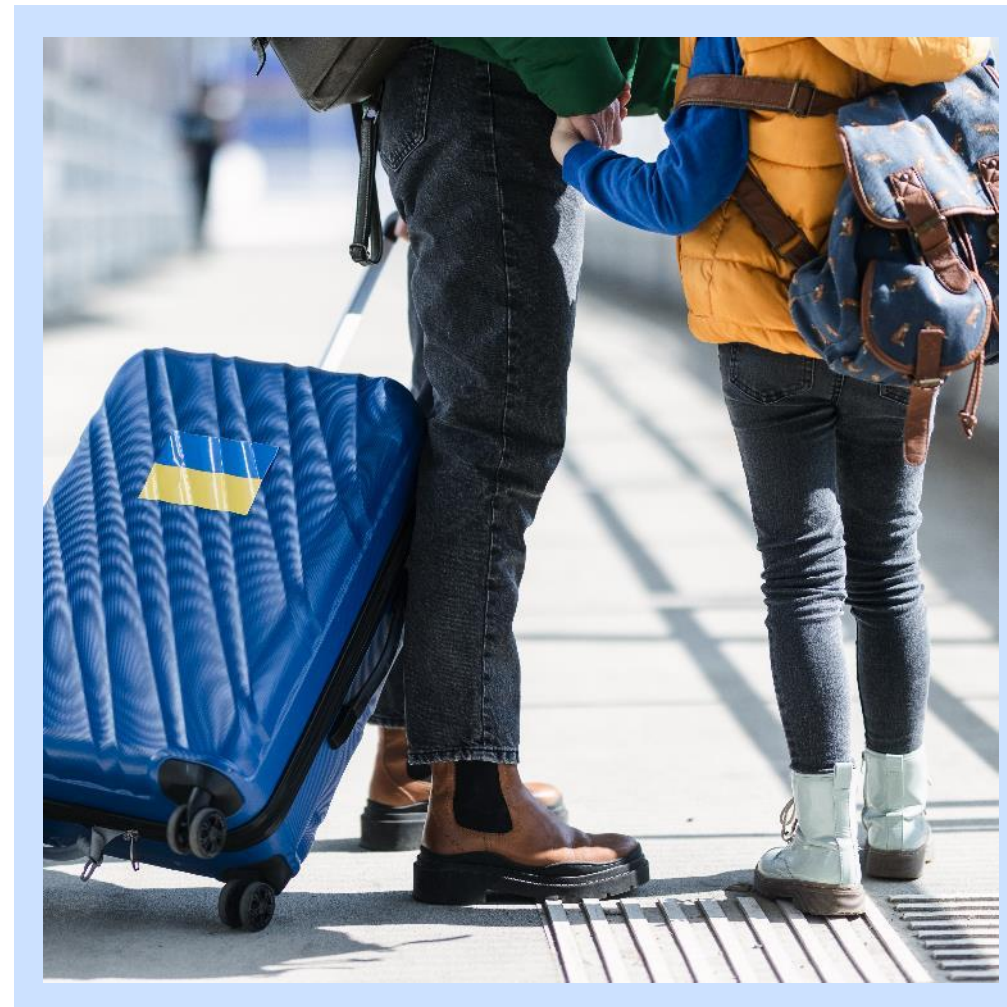
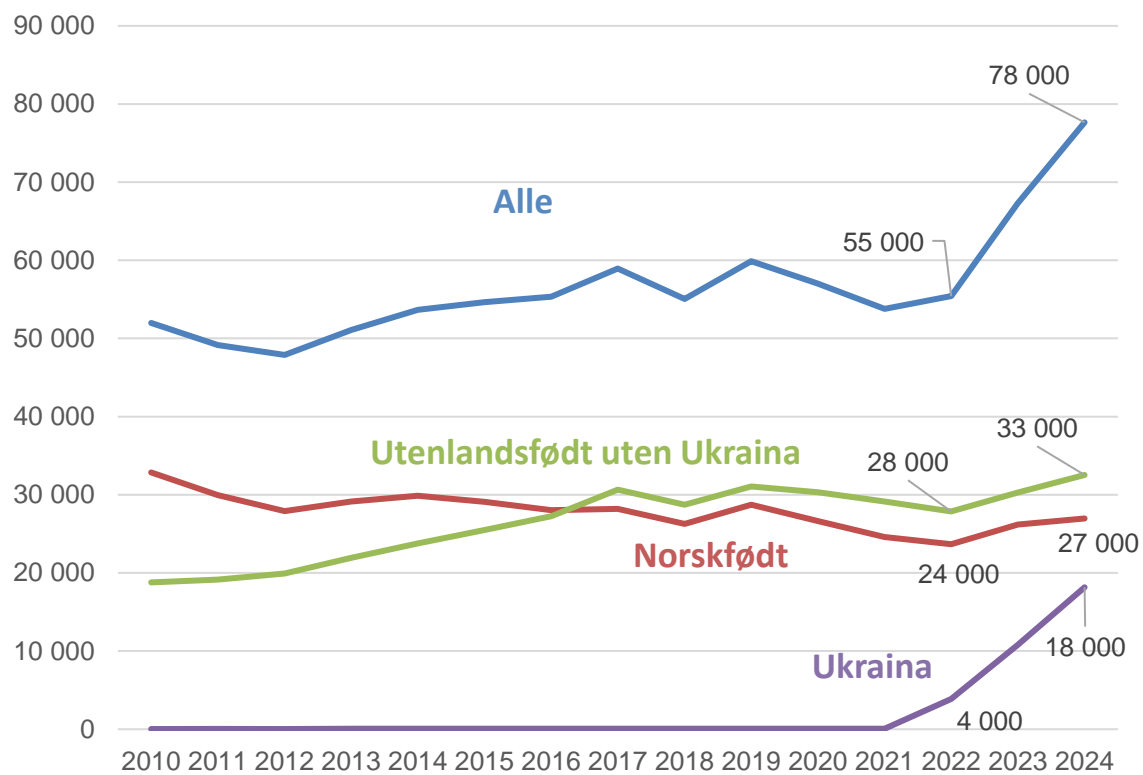


Foto: Colourbox

Scenarier for økonomisk utvikling og behovet for sosialhjelp

Stabil økonomi
Lav arbeidsledighet
Høy sysselsetting
Moderat reallønnsvekst
Høy, men synkende rente



Stabilt eller svakt synkende sosialhjelpsbehov, hvis antall nye flyktninger fortsetter å avta

Handelskrig gir omstilling
Periodevis økt ledighet
Fortsatt høy inflasjon og rente
Lav reallønnsvekst



Moderat økning i sosialhjelpsbehov

Økonomisk tilbakeslag
Global resesjon gir alvorlig nedgang
Kraftig økt ledighet
Boligprisfall



Sterk økning i sosialhjelpsbehov

Hva påvirker levekår og sosiale tjenester mot 2035?



Foto: Microsoft stockbilder

- Ankomst av flyktninger og integrering
- Arbeidsledighet og økonomisk utvikling: Høy gjeld gir sårbarhet
- Politiske tiltak, eksempelvis satser for barnetrygd

Helse



Vi lever lenger, men antall friske leveår øker mindre

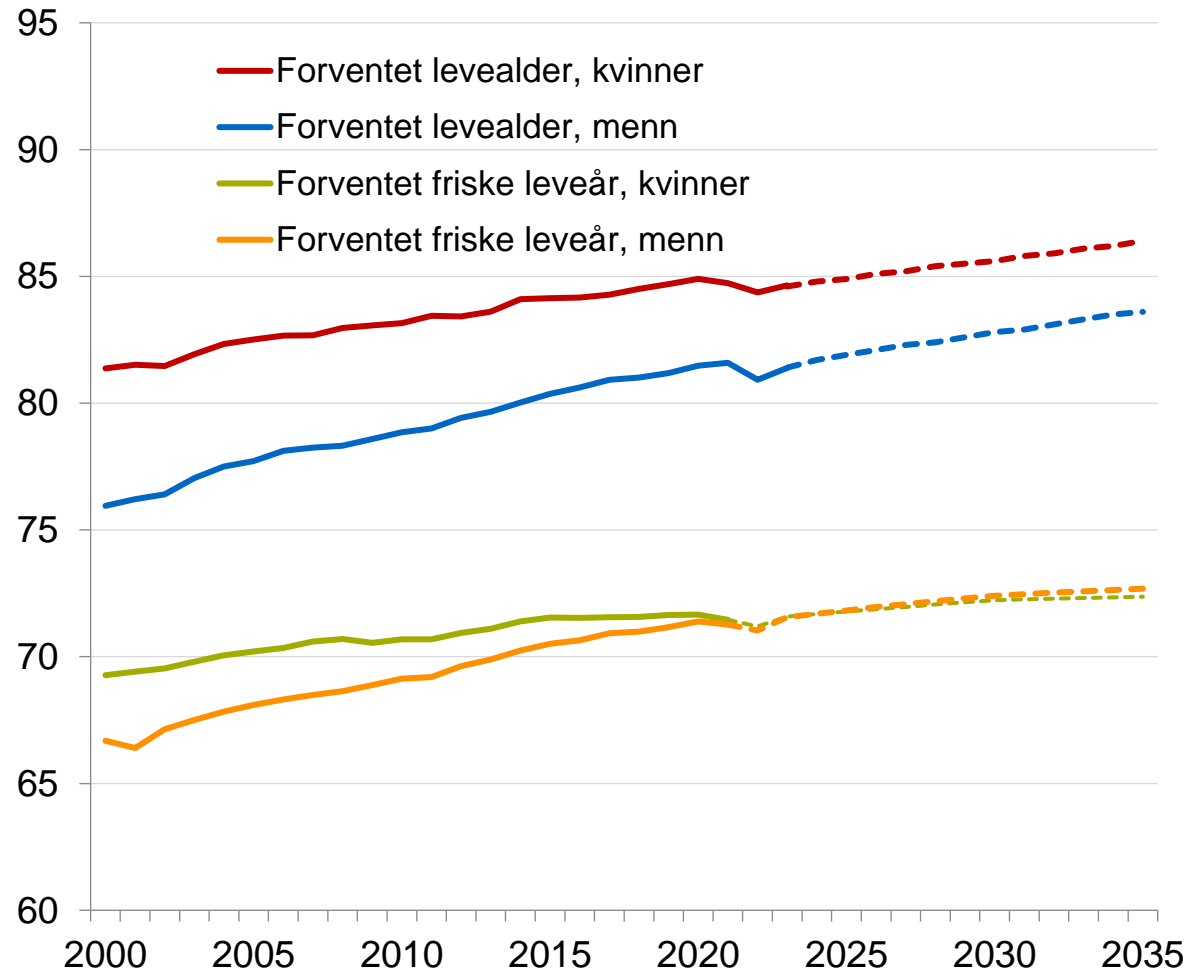


Foto: Pixabay

Aldring gjør at sykdomsbyrden øker, men fortsatt nedgang i yrkesaktiv alder

Sykdomsbyrde, framskrevet til 2035

(tapte leveår + leveår med ikke-dødelig helsetap per 100 000 i befolkningen)

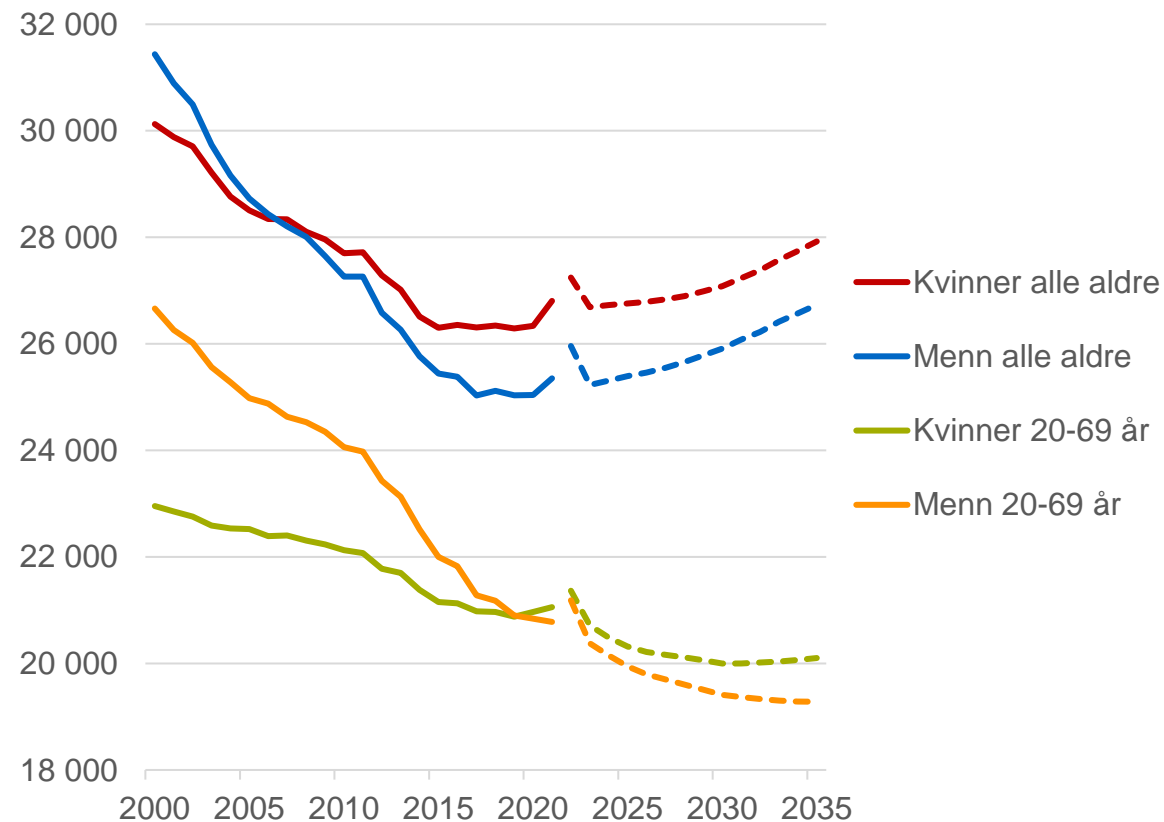
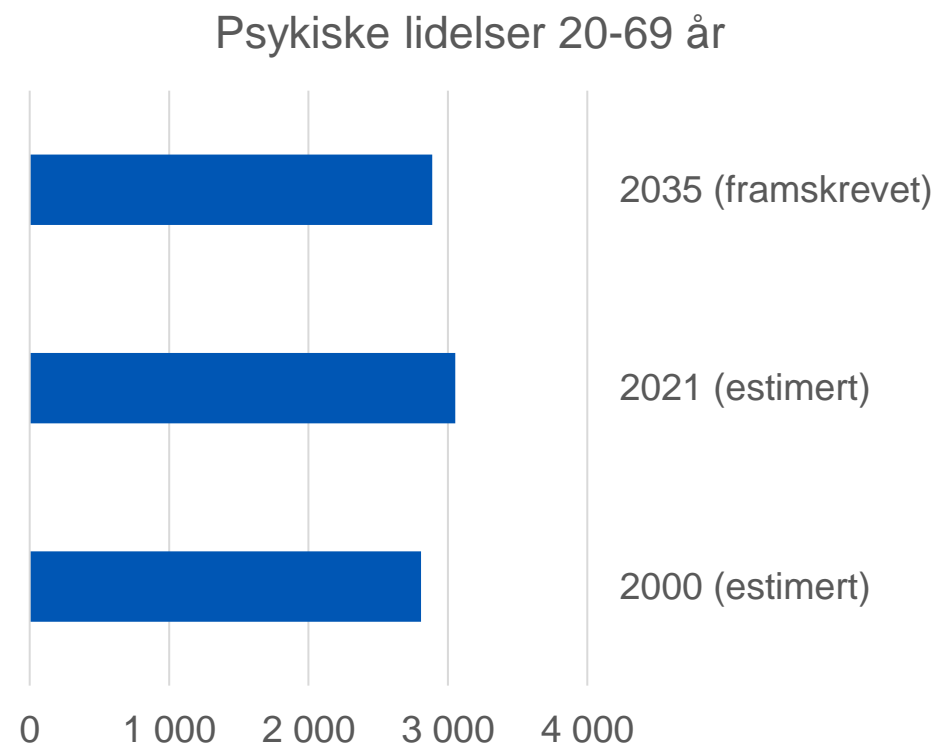


Foto: Colourbox

Psykiske plager øker – men ikke psykiske lidelser

- Selvrapporterte psykiske plager har økt det siste tiåret
- Primærhelsetjenesten: Flere kontakter for psykiske lidelser og plager, særlig ADHD og PTSD
- Spesialisthelsetjenesten: Noe flere kontakter for psykiske lidelser og atferdsforstyrrelser

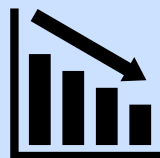
Sykdomsbyrde knyttet til psykiske lidelser
(tapte leveår + leveår med ikke-dødelig helsetap per 100 000 i befolkningen)



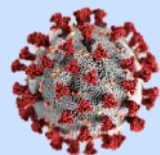
Kilde: Global Burden of Disease-prosjektet

Nær historisk topp på helserelevante ytelser

- Jevn nedgang 2010–2019



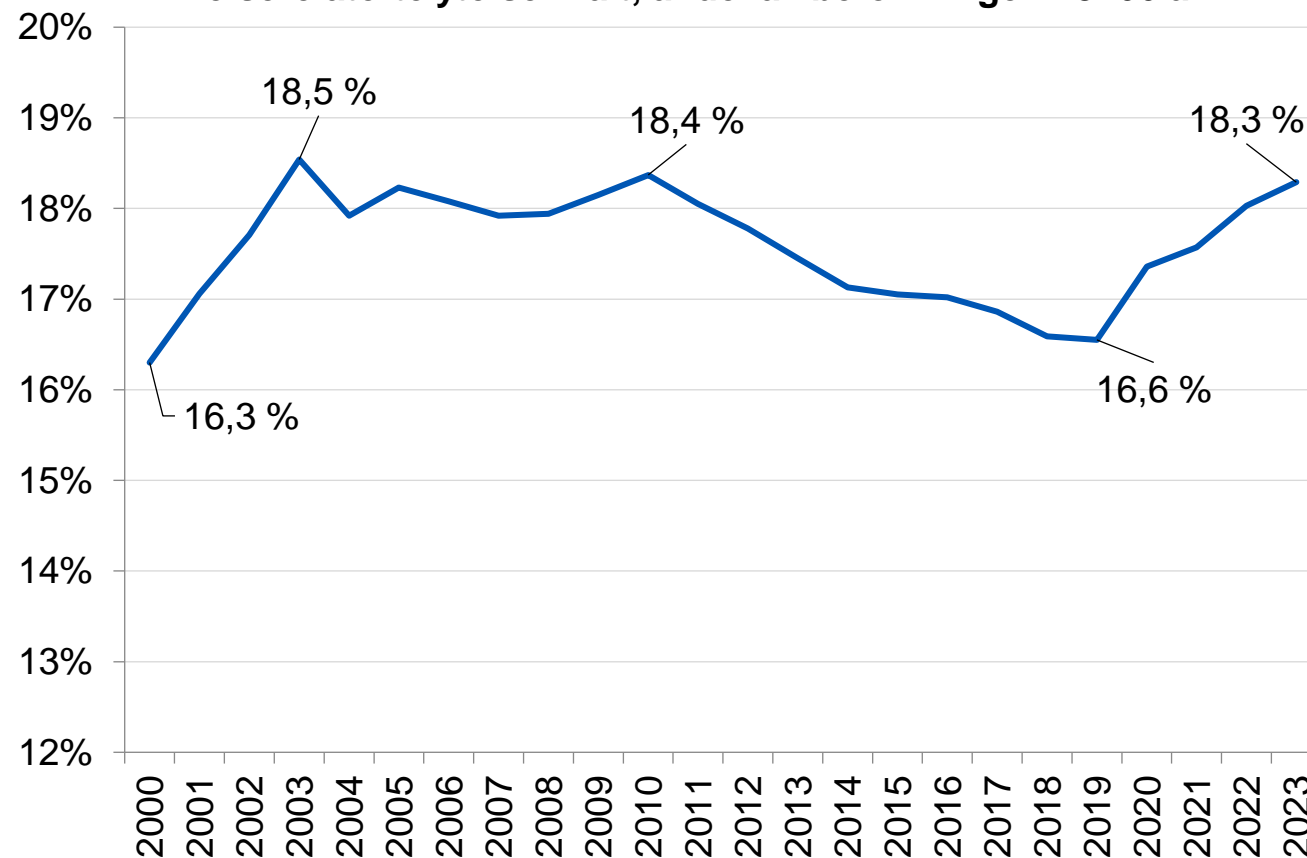
- Økning under og etter pandemien



- Fortsatt høyt i 2024–2025 (foreløpige tall)



Helserelevante ytelser i alt, andel av befolkningen 18–66 år



Flere unge 18–29 år med helserelaterte ytelser, økt andel på uføretrygd

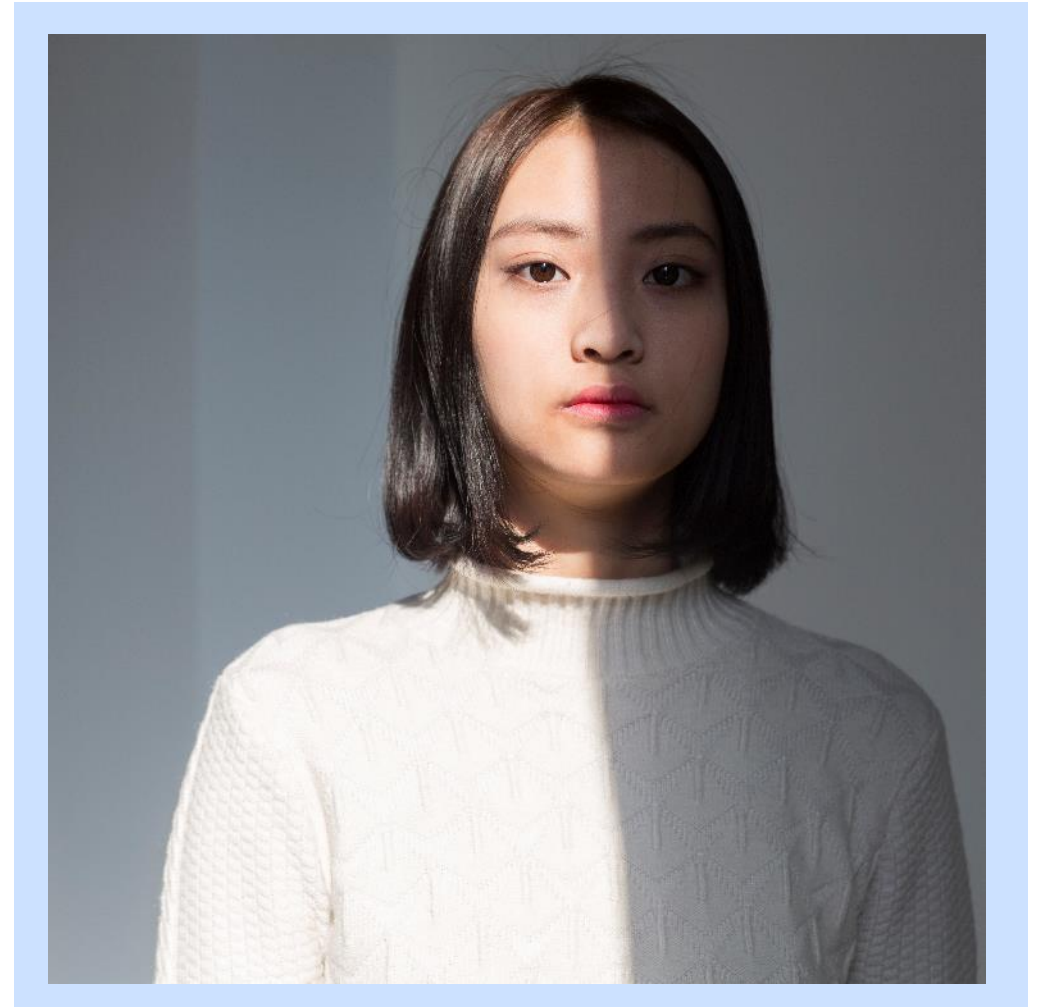
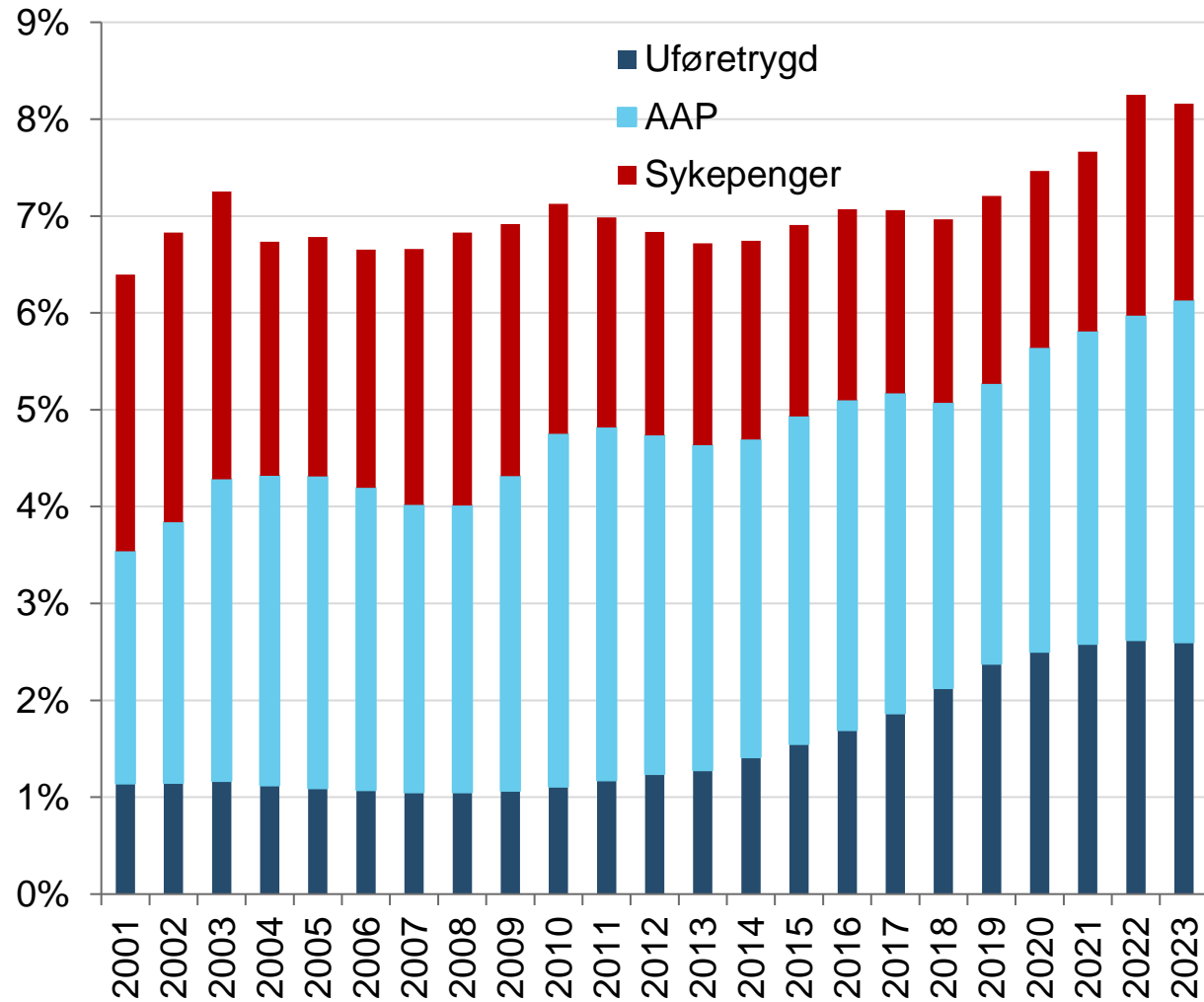


Foto: Stockbuilder

Helse – utviklingen mot 2035

Helserelaterte ytelser påvirkes av mer enn helse

- Mangel på arbeidskraft gir gode vilkår for inkludering
- Omstilling gir risiko for utstøting fra arbeidslivet
- Mulige endringer i regelverk for ytelser
- Mer målrettet arbeidsrettet oppfølging?

Usikkerheter

- Risiko for framtidige pandemier
- Økende antibiotikaresistens
- Konsekvenser av flyktning- og/eller klimakrise
- Psykiske lidelser vs. psykiske symptomer og plager



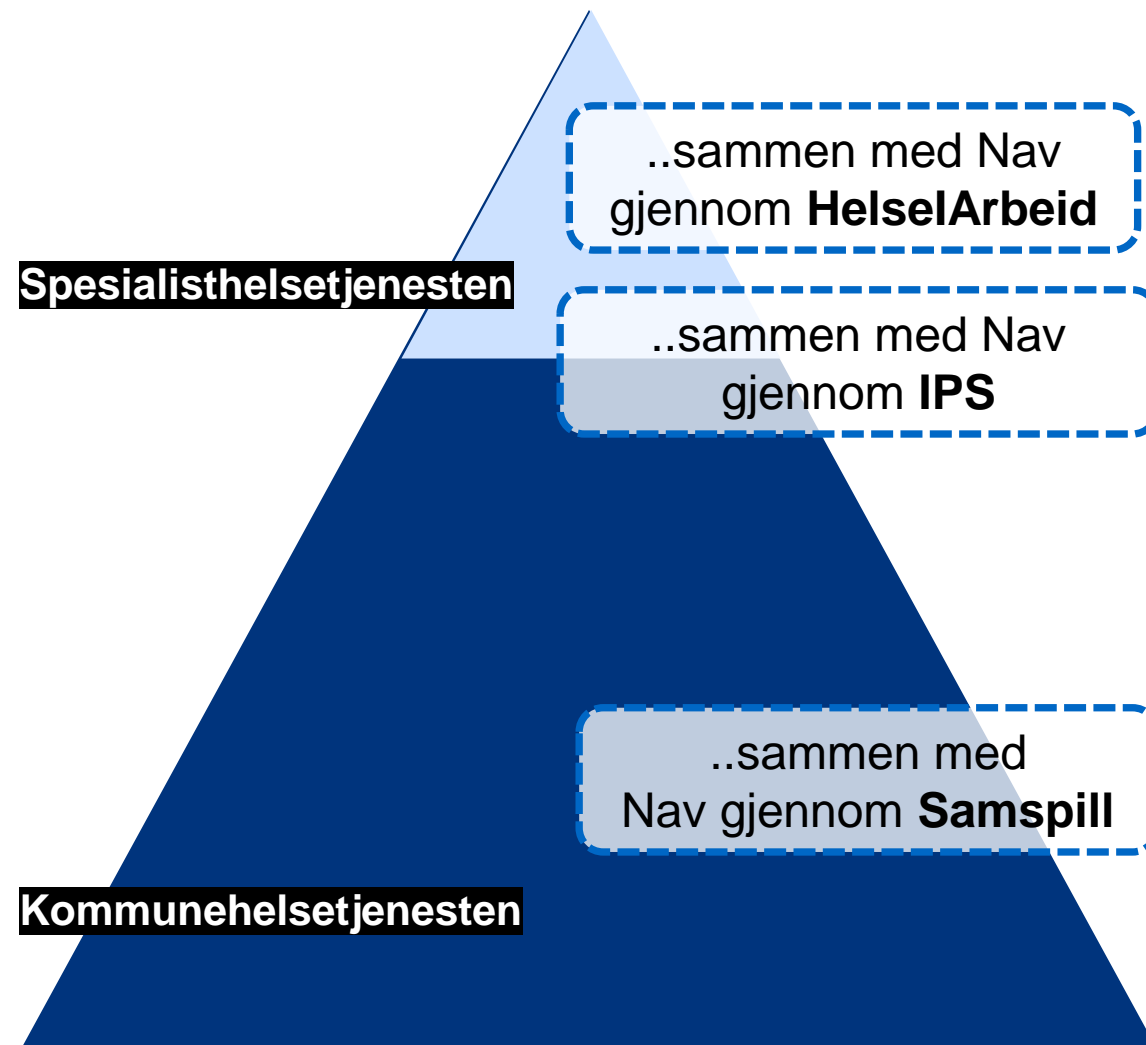
Foto: Pixabay

Arbeid og helse

Nav og helsetjenesten: Behov for samtidige og koordinerte tjenester til dem som trenger hjelp for å beholde eller komme i arbeid

Utfordringer som må møtes er

- Bedre samarbeid, informasjonsutveksling og felles kompetanseutvikling
- Felles modeller for tjenestehandling



Politiske trender



Påvirkning fra internasjonale politiske trender

- Den internasjonale konkurransen om kvalifisert arbeidskraft øker
- Anspent sikkerhetssituasjon
 - Forsvar og sikkerhet gir tøffere prioriteringer, og krav til sikkerhet og beredskap i Nav
 - Tollbarrierer og handelsrestriksjoner
- Miljø- og klimapolitikken i motvind, men økende klimaproblemer
- EU viktig for Norge



Foto: Pixabay

Hvordan balansere forventninger til velferdsstaten mot økonomisk bærekraft?

Redusere velferdsstatens utgifter

- Diskusjoner om antall og nivået på ytelser, inngangsvilkår, aktivitetskrav – og graden av aktiv arbeidsmarkedspolitikk
- Økte krav til effektivisering. Enklere regelverk krever brudd med en trend med mer kompleksitet

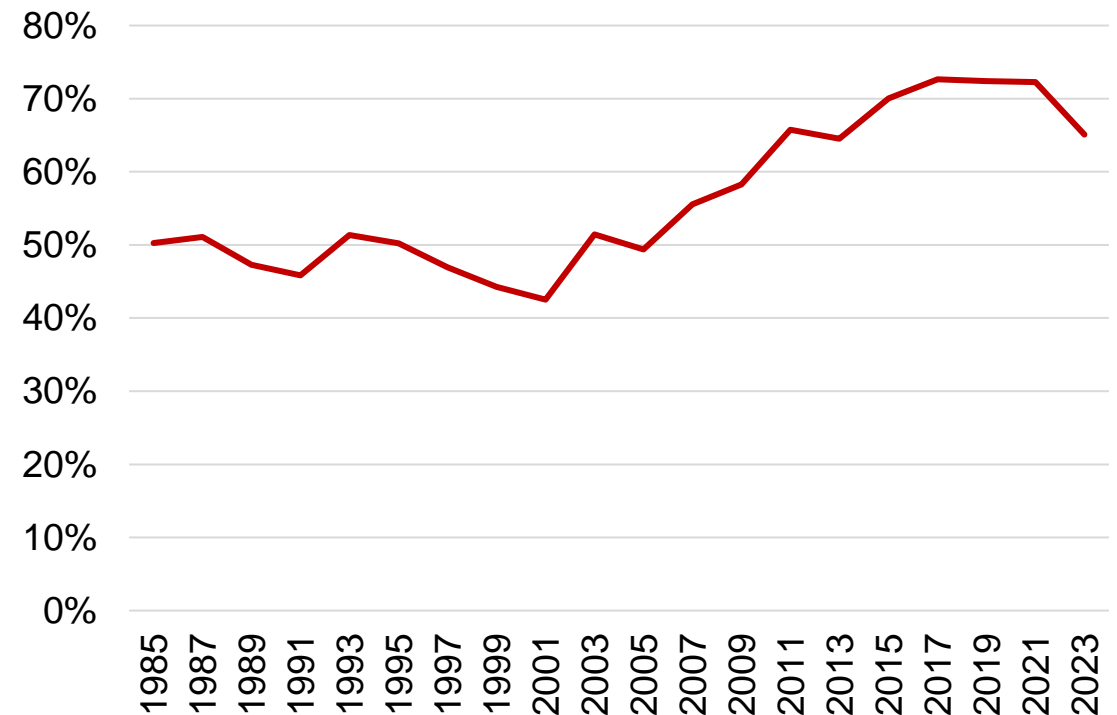
Øke velferdsstatens inntekter

- Lavere skattevilje kan gi mindre politisk handlingsrom

Øke arbeidsmarkedsdeltakelsen

- Økte forventninger til oppfølgingen fra Nav
- Satsing på kompetanse og inkludering

Andel som støtter et høyt skattenivå for å opprettholde viktig offentlig virksomhet



Kilde: Norsk Monitor (Ipsos)

Omstilling, kompetanse og inkludering

- Mer tilpassede opplæringsløp og livslang læring, også i kombinasjon med jobb
- Viktig rolle for opplæringstiltak fra Nav
- Tiltak for inkludering og integrering av utsatte grupper – fortsatt særlig prioritering av innvandrere/ flyktinger og unge i utenforskap
- Større krav til samarbeid mellom Nav, arbeidsgivere, utdanningssektoren og helsesektoren

Beredskap og samfunnssikkerhet

- Usikkerhet – styrking av forsvar og sikkerhet gir hardere prioriteringer
- Økte krav til beredskap i Nav
- Cyberkriminalitet og hybrid krigføring økende trusler
- Trygdesvindler og arbeidslivskriminalitet krever godt samarbeid



Foto: Pixabay

Politiske verdiendringer

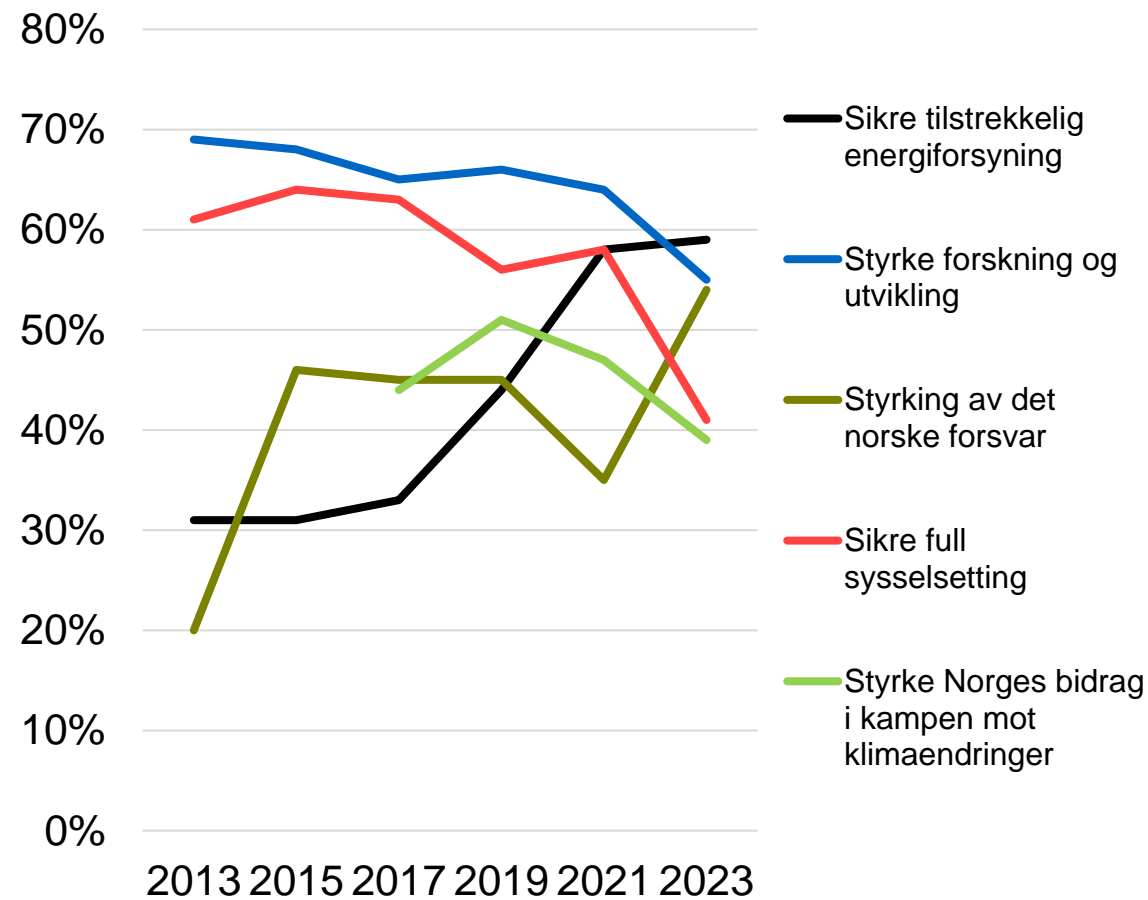
Forsvar og energi viktigere – klima, sysselsetting og forskning mindre viktig

Velferdsmodellen under press?

- Større aksept for sosial ulikhet og mer positive holdninger til privatisering enn tidligere

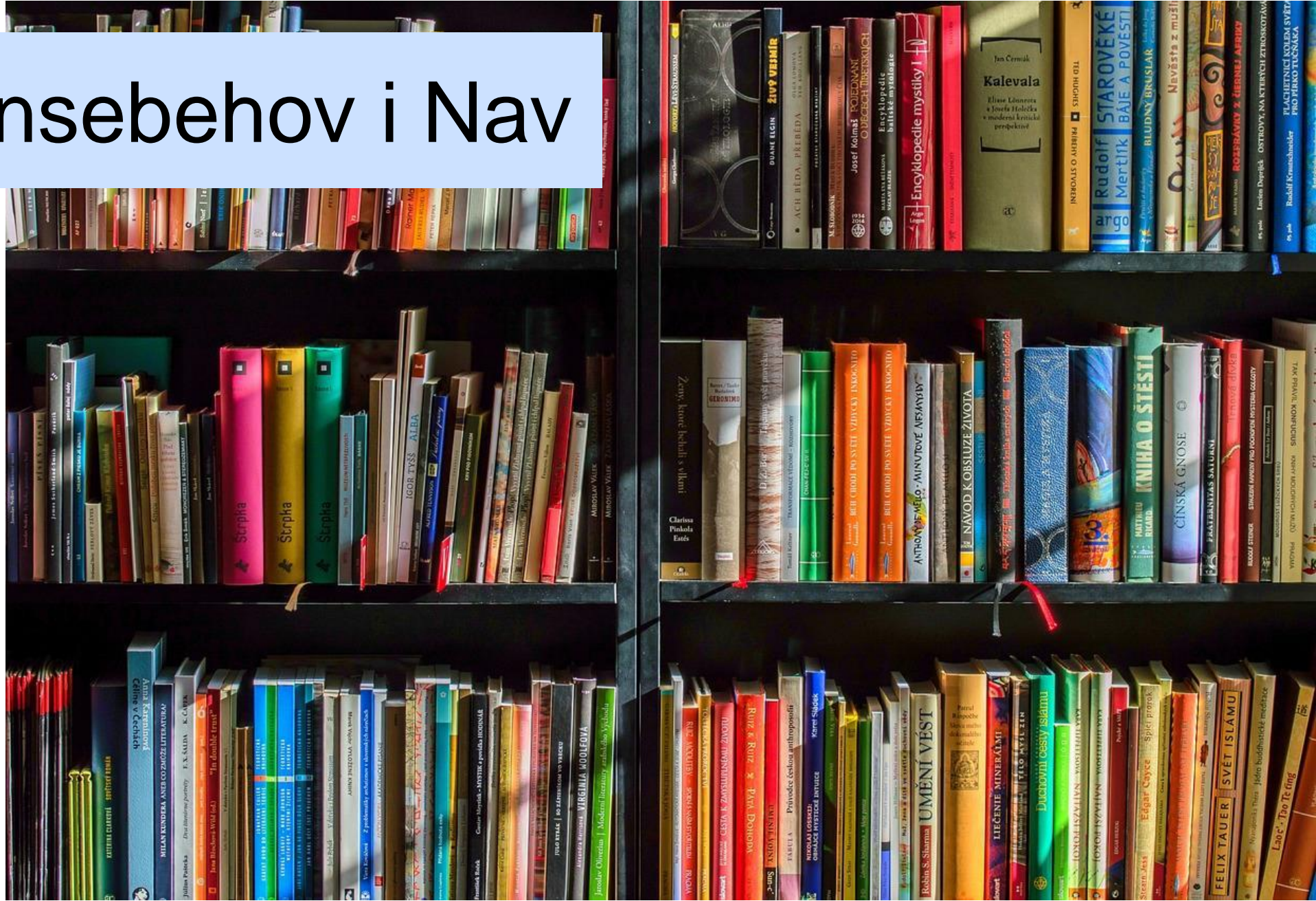
Høy tillit i Norge, men visse tegn til endringer og økt polarisering

Andel som mener utvalgte saker er spesielt viktige å løse



Kilde: Norsk Monitor (Ipsos)

Kompetansebehov i Nav



Framtidas kompetansebehov i Nav

Omstilling og kompetanse-gap

- Analytisk kompetanse om konsekvenser for arbeidsmarkedet og tjensteutviklingen.
- Praksisnær kompetanseutvikling, deling av forskning og erfaringsbasert kunnskap.
- Smidig og innovativ tjensteutvikling.

Endre brukerforventninger

- Kunnskap om brukerbehov
- Oversikt over medarbeidernes kompetanse.
- Veiledningskompetanse og kunnskap om hva som fremmer inkludering av utsatte grupper
- Kommunikasjons- og relasjonskompetanse

Mer samarbeid på tvers

- Kunnskapsdeling med samarbeidspartnere om brukerbehov, tjenestetilbud og effekter.
- Kompetanse i tverrfaglig og tverrsektorielt samarbeid og felles utviklingsinitiativer.

Digitalisering og KI

- Juss-, teknologi- og analysekompetanse
- Kompetanse om bruk av digitale verktøy i brukermøter
- Kompetanse om ansvarlig bruk av tjenester basert på algoritmer og kunstig intelligens
- Forståelse av hvordan digitalisering og KI påvirker arbeidsmarkedet

Hovedfunn og avslutning



Samfunnstrender og konsekvenser for Nav mot 2035

Demografi

4/5 av veksten blant eldre 67+. Færre i yrkesaktiv alder i halvparten av kommunene

Høy usikkerhet om innvandring

Økte krav til effektivisering og treffsikre tjenester

25% vekst i hjelpemidler og alderspensjon krever innovasjon

Teknologi

Ansvarlig bruk av kunstig intelligens (KI): Lette arbeidshverdagen, forbedre språk og tilgjengelighet, beslutningsstøtte i saksbehandling og oppfølging, nye hjelpemidler

Økt digital sårbarhet: Trygdesvindel, cyberangrep, desinformasjon

Behov for tydeligere rettslige rammer, digitaliseringsvennlige regler og diskusjon om styring og finansiering

Arbeidsmarked

Mangel på arbeidskraft, særlig blant helsepersonell og faglærte

Endringer i kompetansebehov gjennom omstilling og ny teknologi

Proteksjonisme og geopolitisk usikkerhet gir uforutsigbarhet, men europeisk selvforsyning gir også muligheter

Gode vilkår for inkludering. Kompetanseutvikling og livslang læring i samarbeid med arbeidsgivere og utdanningssektoren

Levekår og helse

Høyt antall flyktninger gir økende behov for sosiale tjenester

Utvikling i innvandring/integrering og den økonomiske situasjonen viktigste faktorer framover

Bedre folkehelse taler for færre med helserelaterte trygdeytelser

Fare for utstøting ved omstillinger og tendens til økning i psykiske plager blant unge trekker i motsatt retning

Brukerforventninger

Forutsigbar inntektssikring og langsiktige planer for inkludering

Sammenhengende og enklere tjenester tilpasset den enkelte

Forventningsgap mellom effektivitet og personlig tilpasning – krever gjennomtenkt samspill mellom digitale tjenester og menneskemøter

Politiske trender

Økt vekt på forsvar og sikkerhet gir tøffere prioriteringer.

Økte krav til sikkerhet og beredskap i Nav

Bærekraftig velferd: Forsterket satsing på kompetanse, inkludering, forhindre frafall. Diskusjoner om aktivitetskrav, ytelsesnivåer, ytelsesstruktur og graden av aktiv arbeidsmarkedspolitik

Høy tillit og lav polarisering i Norge, men enkelte tendenser til endring



Vil du vite mer?

Mer informasjon på nav.no/omverdensanalyse

Du kan også ta kontakt på e-post redaksjon.omverdensanalysen@nav.no